



Partner



GRUPPO PISACANE

PRESENTAZIONE AZIENDALE

COMPANY PROFILE



PISACANE SRL

Sede legale: 97100 Ragusa - Via A. Sordi, 10 - Tel. 0932.643064 - Fax 0932.643009

Magazzino: 97100 Ragusa - Zona industriale III Fase, Viale 15 n.10 - Tel. 0932.643064

www.dittapisacane.it - e-mail: pisacanesrl@dittapisacane.191.it

ISO 9001
ISO 14001
ISO 45001
BUREAU VERITAS
Certification



Premessa

Una storia imprenditoriale che dura da cinquant'anni. Iniziata in piccolo e proseguita, con un'impressionante graduale progressività, sempre all'insegna dell'innovazione e dell'espansione fino a dar vita ad una realtà produttiva che, nel campo del fotovoltaico, è tra le più rilevanti in Sicilia ed anche quella dotata della più lunga, consolidata e riconosciuta esperienza.

Ne sono prova gli oltre **800 impianti fotovoltaici realizzati e connessi alla rete per una potenza complessiva di circa 45 MWp.**

Fondata nel 1971 da Vincenzo Pisacane come piccola azienda a conduzione familiare, svolge attività di installazione di impiantistica civile, terziario ed industriale.

Una crescita continua, avviata, già nella prima fase, grazie ad un'intensa attività di progettazione che le ha consentito di acquisire importanti commesse e una clientela di prim'ordine. Basterebbe citare la realizzazione delle reti telefoniche per conto di Itel in Campania, Calabria, Basilicata; delle opere di impiantistica elettrica, trasmissione dati e sicurezza nei maggiori Istituti di credito presenti nell'isola (Credem, Monte dei Paschi, Banca Popolare Sant'Angelo, Istituto San Paolo); di impiantistica elettrica nei punti di ristorazione McDonald's, in centri commerciali, teatri, cinema, negozi; l'esecuzione di importanti opere in Comuni, ospedali, scuole, caserme; la sostituzione dei contatori elettronici per conto di Enel Distribuzione nelle zone di Ragusa, Modica, Siracusa, Enna e Caltanissetta; la lettura dei contatori di Enel Distribuzione in tutta la Sicilia, la manutenzione degli impianti elettrici e antincendio negli uffici della Provincia, negli stabilimenti di Somicem spa, ecc.

Un trend di sviluppo incessante che ha fatto segnare un indiscusso salto di qualità quando l'azienda si è dedicata alle fonti rinnovabili e in particolare al solare fotovoltaico. Un settore nel quale i risultati produttivi, ma anche il prestigio e l'autorevolezza dell'impresa, sono cresciuti continuamente ed oggi l'Azienda dispone di un invidiato staff tecnico costituito da 15 progettisti e 6 amministrativi, molti dei quali con esperienza decennale nella realizzazione di sistemi fotovoltaici.

Una sezione operativa altamente qualificata, composta da circa 60 operai elettricisti, fabbri, muratori ed idraulici, ed un parco macchine di circa 50 mezzi in grado di soddisfare in modo rapido ed efficace ogni esigenza, fanno il resto.

Il capitale umano è il vero tesoro dell'azienda, in quanto è cresciuto con essa all'insegna di valori, anche etici - come serietà, dedizione, impegno, passione - per una precisa linea guida da sempre perseguita dal fondatore, al di là della forma giuridica e delle dimensioni dell'impresa.

Dietro un impianto fotovoltaico c'è un lavoro attento e preciso, che inizia dall'accoglienza del cliente con la consulenza mirata ad illustrare e divulgare la conoscenza e la potenzialità del solare fotovoltaico, un sopralluogo tecnico per identificare la tipologia e la fattibilità dell'impianto, un preventivo dettagliato dimensionato sulle reali esigenze del cliente (privato, piccola industria, azienda agricola, centrale di produzione, ecc.), una progettazione esecutiva mirata ad ottenere la massima redditività e tutte le autorizzazioni necessarie alla realizzazione dell'impianto, una accurata scelta e configurazione dei componenti (moduli fotovoltaici e inverter selezionati e forniti da ENEL X, strutture di fissaggio, quadristica, ecc.), l'installazione vera e propria dell'impianto fotovoltaico con la massima attenzione riservata agli aspetti della sicurezza, la connessione alla rete Enel, la predisposizione e trasmissione di tutta la documentazione necessaria per usufruire degli incentivi statali ed infine la manutenzione dell'impianto fotovoltaico per garantire la durata ed il rendimento nel corso degli anni.

Per le **grosse commesse di Impianti Fotovoltaici** l'azienda ha sviluppato un team qualificato che si occupa di seguire il Cliente in tutti gli aspetti **autorizzativi** (autorizzazione unica ai sensi del D.Lgs. 387/03, T.U. n. 1775/33 sui cavidotti, studi geologici e valutazioni ambientali, calcoli statici, ecc.), **sicurezza** (Progettazione, fornitura e posa in opera di dispositivi anticaduta ai sensi del D. A. 05-09-2012 (GURS 42, 05-10-2012), **finanziari** (Due Diligence, Leasing, Business Plan, ecc.) e **gestionali** (dichiarazione annuale dei consumi UTF, rapporti con il G.S.E. e assistenza tecnica durante le eventuali verifiche, rapporti con Enel Distribuzione, contratti di O&M, ecc).

L'Azienda Pisacane è **partner ENEL X** e grazie alle soluzioni proposte pone particolare attenzione ai temi dell'efficienza energetica e dell'utilizzo delle fonti rinnovabili in quanto rappresentano le principali leve per raggiungere gli obiettivi del risparmio energetico individuale e della salvaguardia dell'ambiente per uno sviluppo sostenibile.

Enel in seguito a scrupolose valutazioni e controlli operativi, ha rilasciato l'attestato di **"INSTALLATORE GOLD"** per le attività di installazione dei prodotti Enel Green Solution.

L'Azienda Pisacane ha ottenuto **"Attestazione di qualificazione all'esecuzione di lavori pubblici"** SOA secondo DPR 207/2010 per le seguenti categorie:

- ▶ OG1 Classe V
- ▶ OG9 Classe VII
- ▶ OG10 Classe IV-BIS
- ▶ OG6 Classe II
- ▶ OS7 Classe III-BIS
- ▶ OS19 Classe II
- ▶ OS28 Classe II
- ▶ OS30 Classe III
- ▶ OS18-A Classe III-BIS

Il Sistema di Gestione Integrato Qualità Ambiente Sicurezza è mantenuto costantemente in linea con i principi espressi dalla norma **ISO 9001:2018, ISO 14001:2015 e ISO 45001:2018**, in quanto le attività necessarie a svolgere il servizio sono state pianificate, così come è pianificato il monitoraggio del sistema e le azioni che si rendessero eventualmente necessarie in un'ottica di miglioramento.

L'Azienda Pisacane è Centro Autorizzato per l'assistenza diretta su inverter marca **"Ingeteam", "Fronius" e "ABB"**.

L'Azienda Pisacane avvalendosi della collaborazione di validi professionisti che operano in diversi settori, tra cui ben tre **Esperti in Gestione dell'Energia (EGE)** certificati secondo UNI CEI 11339, ha ottenuto la certificazione **ESCo (Energy Service Company)** secondo UNI CEI 11352.

Schneider Electric attraverso una formazione continua e qualificata ha certificato l'Azienda Pisacane **EcoXpert** professionista in partnership esclusiva nelle soluzioni di risparmio energetico.

Il **Decreto Rilancio** (D.L. n. 34/2020), in particolare agli articoli 119 e 121, prevede **agevolazioni fiscali al 110%** per alcuni selezionati tipi di interventi di riqualificazione energetica finalizzati al rinnovo del patrimonio immobiliare del nostro Paese.

L'azienda Pisacane ha realizzato numerosi interventi di efficientamento presso **condomini, abitazioni unifamiliari e villette a schiera** fornendo soluzioni chiavi in mano.

Azienda sempre all'avanguardia, la Pisacane SRL sta sviluppando un progetto di efficientamento energetico da realizzare mediante lo strumento del Partenariato Pubblico Privato (PPP) nella moderna formulazione dettata dal D.Lgs. 36/2023, che ne consente l'utilizzo come importante strumento per la realizzazione di opere pubbliche attraverso operatori economici, e che ha come scopo il raggiungimento di un risultato di interesse pubblico, prevedendo la realizzazione di uno o più impianti fotovoltaici da destinare ad una CER (Comunità Energetica Rinnovabile).

Servizi

Grazie alla competenza del personale specializzato, l'esperienza e la conoscenza del settore in cui opera, l'Azienda Pisacane ha imparato a concentrare i propri sforzi su due obiettivi considerati fondamentali: la piena soddisfazione dei Clienti e la crescita professionale dell'azienda stessa. Vantando infatti un ufficio tecnico composto da professionisti iscritti agli albi professionali, una forza lavorativa altamente specializzata, una strumentazione tecnica all'avanguardia e un parco macchine notevole, è in grado di soddisfare le richieste più esigenti provenienti dal mercato ed è la scelta ideale per coloro che sono alla ricerca di rapidità ed efficacia.

Impianti tecnologici: Civile - Terziario - Industriale

Impianti elettrici

Soluzioni per tutte le tipologie di utente:

Scuole, Banche, Ospedali, Centri Commerciali, Cinema, Teatri Chiese, Musei, Edifici di particolare pregio artistico etc.

Qualità che ben si sposano con la necessità di ampliamenti e/o riconfigurazioni che sovente caratterizzano questo tipo di impianto.

La nostra azienda opera secondo gli standard elevati richiesti dalle norme vigenti in relazione alle molteplici implicazioni che generano il pubblico, la sicurezza e/o il particolare valore dei fabbricati e del loro contenuto.

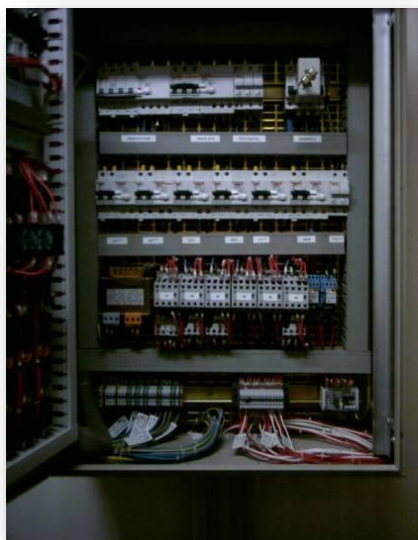


Sale conferenze, locali di intrattenimento, sale bingo, etc.

L'impiantistica dedicata a questi locali, in cui la parte tecnico/estetica è componente essenziale, ci vede ottimi collaboratori di architetti e progettisti generali nella scelta e definizione di apparecchiature che spaziano dalla traduzione simultanea all'alta fedeltà nella diffusione sonora, dalla videoripresa al sistema di videoconferenza, dall'illuminazione con fibre ottiche all'illuminazione di scena, etc.

Industria

Cabine di trasformazione, linee MT, rifasamento, impianti antideflagranti, illuminazione esterna, blindosbarre, impianti a bordo macchina e per impianti tecnologici.



Quadri elettrici

Quadri power center, armadi di distribuzione modulari, sistemi di cablaggio rapido, automazione, realizzazioni a marchio CE e secondo norme CEI EN 61439-1 e 2

Impianti di terra e protezione scariche atmosferiche

Impianti realizzati secondo le normative vigenti, con predisposizione di tutta la documentazione necessaria per l'omologazione.

Reti e cablaggio strutturato

Dall'impianto tradizionale alle moderne reti miste dati/fonia, realizzate con la tecnica del cablaggio strutturato per la fruizione dei più moderni mezzi di comunicazione, la nostra azienda realizza e certifica questi tipi di impianto.

Impianti di riscaldamento, climatizzazione, trattamento aria, antincendio

Impianti di riscaldamento realizzati con materiali di tecnologia molto avanzata (in ambienti civili, industriali, terziario).

Impianti gas.

Impianti di termoventilazione.

Impianti di climatizzazione, (split, multisplit, canalizzati)

Vendita e installazione condizionatori fissi.

Vendita e installazione di condizionatori portatili, a pavimento, a soffitto e deumidificatori commerciali, domestici industriali.

Impianti di trattamento e depurazione dell'aria.

Impianti di aspirazione centralizzati.

Impianti sanitari.

Installazione e manutenzione di centraline termiche.

Impianti idrici antincendio.



ENERGY MANAGEMENT

Un monitoraggio del proprio fabbisogno energetico, per valutare l'incidenza dei costi per l'energia elettrica sul proprio conto aziendale e decidere in maniera intelligente il contratto di fornitura elettrica più idonea alle proprie esigenze.

È così possibile ottimizzare i consumi e ottenere un notevole risparmio dei costi complessivi.

Oltre all'offerta base ci si può avvalere di ulteriori servizi: monitoraggio dei consumi per centri di costo, controllo dei carichi, energy report.



Risparmio energetico

L'illuminazione LED è più efficiente rispetto alle tradizionali lampadine ad escandescenza. 6 Watt LED corrispondono a 25 Watt delle normali lampade. In media i LED durano 3 a 5 volte di più delle lampade fluorescenti e hanno un'efficienza luminosa fino a 5-6 volte superiore a quelle ad incandescenza.

Obiettivo vita sicura

Antintrusione

Sistemi contro furti ed effrazioni

Videosorveglianza

Sistemi a circuito chiuso, per lasciare i malintenzionati fuori dalla vostra vita

Audio ei Videocitofonia

Sistemi evoluti, per aprire la porta in tranquillità

Antigas

Sistemi per vivere in completa sicurezza



DOMOTICA

Un sistema domotico consente, sia in ambito residenziale che terziario, di ottenere un notevole incremento delle prestazioni e delle possibilità offerte dai diversi impianti presenti nell'abitazione, ottimizzando i consumi e permettendo l'integrazione di diverse funzioni quali [controllo](#), [comfort](#), [sicurezza](#), [risparmio energetico](#) e [comunicazione](#)



Fotovoltaico

Risparmi sulla bolletta:

buona parte dell'energia che consumi sarà prodotta dal tuo impianto per 25 anni.

Benefici economici:

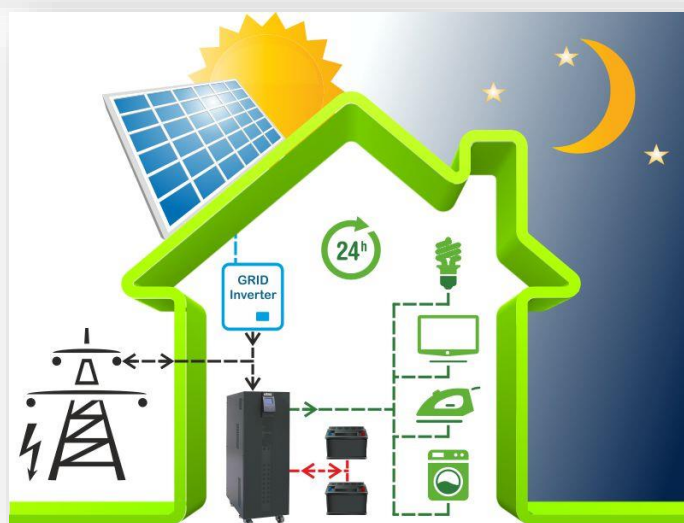
detrazione fiscale del 50% in 10 anni e accesso ai vantaggi dello Scambio sul Posto; Iva agevolata al 10%.

Migliori l'ambiente:

contribuisci a ridurre l'uso dei combustibili fossili e quindi la produzione di CO₂.

Aumenti il valore del tuo immobile:

l'impianto fotovoltaico dà prestigio alla tua casa rendendola più efficiente e moderna.



Sistema accumulo

Grazie ad un inverter collegato ad un sistema di batterie, il surplus energetico prodotto dall'impianto fotovoltaico, piuttosto che essere immesso in rete, può essere accumulato e utilizzato successivamente, per esempio per soddisfare i consumi notturni dell'abitazione. Possiamo così raggiungere una percentuale di **autoconsumo** che può arrivare fino al **70-80%**.

Solare termico



Possibilità di accesso alla detrazione del 65% per riqualificazione energetica o del 50% per ristrutturazione edilizia. In alternativa possibilità di accesso al Conto Energia Termico che garantisce per gli impianti di solare termico sotto ai 50 metri quadri 170 euro all'anno per due anni per ciascun mq di superficie dei pannelli.

Caldaie condensazione

Al contrario delle tradizionali, le caldaie a condensazione consentono di ottimizzare al meglio i consumi: permettono infatti di recuperare e sfruttare anche il calore dei fumi prodotti dalla combustione (di metano o gpl) e del vapore acqueo che i fumi contengono.

Questo consente di sfruttare una risorsa di calore in più, dunque, che nelle caldaie tradizionali invece va dispersa e, di conseguenza, risparmiare sui consumi di combustibile.



Climatizzatore a pompe di calore

Il climatizzatore a pompa di calore è la soluzione ideale per raffrescare la tua casa ma anche per riscaldarla nelle giornate più fredde.

Tutto con i consumi di un classe A+ per la massima efficienza: al contrario della tecnologia On/Off il climatizzatore a pompa di calore modula la potenza in continuo e in modo automatico, regolando la temperatura impostata rispetto a quella dell'ambientecircostante. Inoltre, grazie all'impiego di tecnologie e componenti all'avanguardia, permette di migliorare la qualità dell'aria che respiri.



Scaldacqua a pompa di calore



Gli scaldacqua a pompa di calore oltre a consentire risparmi immediati in termini di basso consumo, permettono di usufruire di incentivazioni nel caso di sostituzione con scaldacqua elettrico tradizionale. Rispetto dei requisiti minimi richiesti dalle normative.

Solare termodinamico

Il sistema Solare Termodinamico rappresenta la combinazione tra i tradizionali pannelli solari termici e le pompe di calore. Garantisce la produzione di acqua calda sanitaria, riscaldamento e piscine con la massima efficienza energetica 24 ore su 24, grazie al suo principio di funzionamento, permettendo di ottenere un alto rendimento, anche di notte, con pioggia, vento e in giornate nuvolose.

Il sistema è composto da uno o più pannelli, un blocco termodinamico ed un accumulatore. Nel pannello scorre un fluido refrigerante ecologico. Il fluido cattura il calore proveniente dall'ambiente esterno e lo trasferisce all'acqua all'interno dell'accumulatore attraverso uno scambiatore.

In tal modo è possibile scaldare l'acqua a 50°C con un risparmio energetico fino all'80% rispetto ad un sistema tradizionale.



Minieolico

Perché dobbiamo puntare all'utilizzo di energia mini eolica:

- ▶ Il vento è una fonte di energia pulita e inesauribile
- ▶ Fa uso di una tecnologia consolidata, affidabile e competitiva
- ▶ Si adatta perfettamente ad attuare i principi della generazione distribuita con tutti i benefici conseguenti alla vicinanza al punto di produzione dell'energia a quello del consumo
- ▶ Ha un impatto limitato sia in termini di altezze necessarie per i generatori che di spazio di rispetto necessario attorno ad essi. Anche le emissioni sonore sono in genere ridottissime

I principali vantaggi degli impianti mini eolici:

- ▶ Assenza di qualsiasi tipo di emissione inquinante
- ▶ Risparmio dei combustibili fossili
- ▶ Costi competitivi
- ▶ Manutenzione ridotta
- ▶ Basso impatto ambientale



Microcogenerazione biomassa

Per micro-cogenerazione, si intende la produzione congiunta e contemporanea di energia elettrica e calore.

Il primo vantaggio della cogenerazione è evidentemente economico: un impianto cogenerativo correttamente dimensionato consente elevati risparmi ed un pay-back dell'investimento in tempi molto brevi.

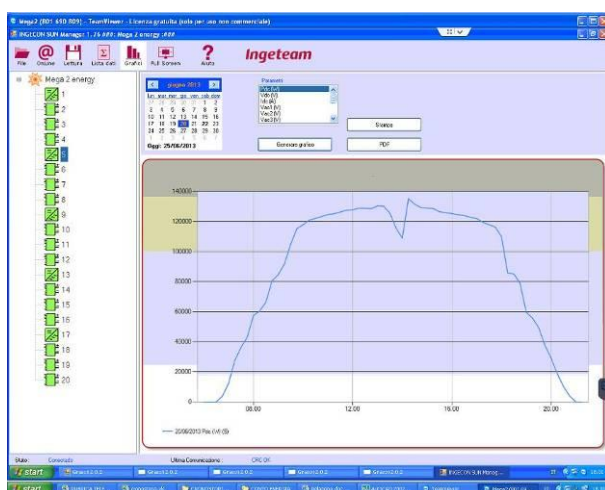
L'impianto è alimentato a biomassa solida legnosa vergine, termine con il quale si indicano diversi prodotti di origine vegetale, che normalmente risultano come sottoprodotto di molte attività agro-forestali. Parliamo quindi di un materiale non pregiato: la biomassa utilizzata come combustibile dall'impianto è in realtà uno scarto che altrimenti andrebbe smaltito in discarica.



Monitoraggio ed analisi impianti fotovoltaici

Attraverso sistemi professionali è possibile monitorare via web lo stato di funzionamento e la produzione energetica degli impianti fotovoltaici.

Le piattaforme consentono da remoto un controllo completo ed efficace della produzione permettendo ai proprietari, ai gestori, agli installatori e ai rivenditori di impianti di conoscere in qualsiasi momento la situazione e ricevere tempestivamente delle segnalazioni tramite e-mail o sms in caso di guasti o blocco della produzione.



**EcoXpert™**

Certified by **Schneider Electric**

L'Azienda Pisacane è certificata da Schneider Electric sulle **soluzioni di efficienza energetica**, attraverso una formazione dedicata e continuativa secondo il programma EcoXpert, al fine di offrire un ampio range di soluzioni di efficienza energetica pre-ingegnerizzate e validate da Schneider Electric in applicazioni che riguardano ad esempio, edifici (uffici, edifici industriali, ecc), pubbliche amministrazioni, retail, sanità, hotel, ecc. e tutte le tipologia di impianti utilizzati e/o cicli produttivi.

Attività di Operation e Maintenance

L'azienda offre un servizio completo di gestione e manutenzione ordinaria / straordinaria sugli impianti fotovoltaici.

I materiali di ordinaria manutenzione e la strumentazione per operare le verifiche sono inclusi nel servizio offerto. Una scorta minima dei pezzi di ricambio sarà mantenuta in situ per assicurare il tempestivo ripristino impianto e sarà reintegrata a seguito di utilizzo anche parziale.

Il ns. personale previsto per le attività di manutenzione e gestione è stato adeguatamente formato e possiede le necessarie competenze sulla gestione di impianti elettrici in bassa e media tensione.

La ns. Azienda è PV CENTER centro autorizzato per l'assistenza sugli inverter **INGETEAM**, **ABB** e Service Partner di **FRONIUS**.

La ns. dotazione strumentale, ci permette di eseguire prove di qualsiasi natura sull'impianto, sulla **qualità della rete**, sulla **Performance Ratio** riferita alla potenza e della **caratteristica I-V** di ciascun pannello.



L'utilizzo della Termocamera professionale ad infrarossi FLIR serie T440bx permette di individuare i problemi nel modo più semplice, rapido e accurato poiché ha una risoluzione di 320x240 pixel.



Personale certificato per CND (Controlli Non Distruttivi) termografia - Livello 2 da RINA in conformità alla UNI EN ISO 9712 : 2012

Esecuzione, con cassetta prova relè conforme alla Norma CEI 0-21 e CEI 0-16, delle prove strumentali, verifiche funzionali in campo del sistema di protezione di interfaccia SPI (o relè di protezione o SPG), esterni all'inverter, in coordinazione con il relativo DDI / DG. Redazione ed emissione di Verbale di prova, non modificabile, rilasciato dalla cassetta prova relè e dei relativi file contenenti i tabulati delle misure da allegare al Regolamento di Esercizio di Enel Distribuzione.



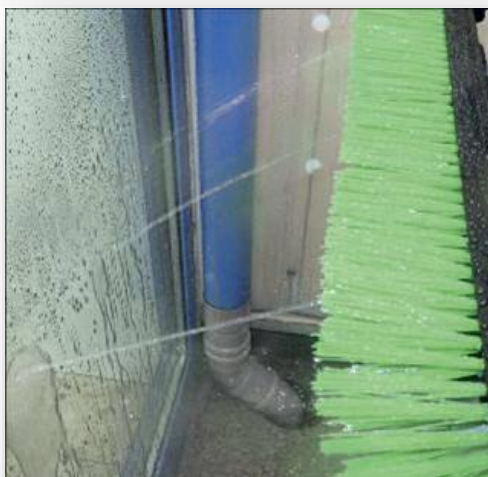
I ns. tecnici forniscono tutta l'assistenza necessaria per affrontare eventuali aggiornamenti normativi di **Enel**, **GSE** ed **Agenzia delle Dogane**. Annualmente qualora necessario sarà fornita assistenza per la compilazione della dichiarazione dei consumi e l'invio telematico al sito delle Dogane.

Di tutta l'attività di gestione e manutenzione sarà fornita apposita documentazione (registri, relazioni periodiche, certificazioni strumentali, ecc.)

Per la **pulizia dei moduli fotovoltaici** la ns. azienda utilizza un sistema che sfruttando l'acqua osmotizzata, lava le superfici vetrate dei pannelli, mediante l'utilizzo di quanto segue:

- ▶ Asta telescopica in carbonio o materiale ibrido con eventuali prolunghhe fino a 8/10 mt;
- ▶ Spazzola larghezza 40 cm composta da fusto in materiale plastico rivestito in materiale morbido compatto, setole in materiale sintetico leggero idonee a rimuovere lo sporco presente sui pannelli e ugelli per il getto dell'acqua osmotizzata direttamente sulla superficie da trattare inseriti sulla struttura della spazzola;
- ▶ Tubi flessibili per il collegamento dell'asta/spazzola al punto di prelievo dell'acqua osmotizzata con una lunghezza massima non superiore ai 20-25 mt.

Questo sistema non necessita di ulteriori passaggi per il risciacquo delle superficie da trattare in quanto si utilizza acqua osmotizzata.



ESCO UNI 11352:2014

L'Azienda Pisacane, dal 2016, è certificata ESCo (Energy Service Company) in conformità alla UNI 11352:2014 ed eroga servizi di efficientamento energetico mediante contratti EPC a garanzia di risultati.

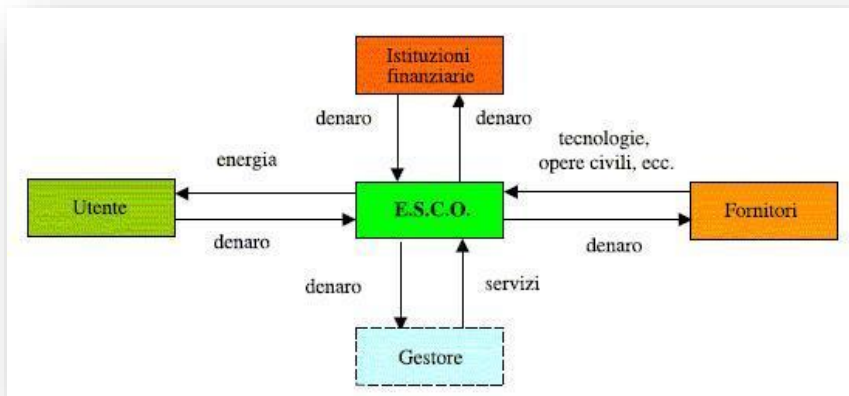
Le ESCo sono soggetti specializzati, che:

- ▶ reperiscono le risorse finanziarie richieste;
- ▶ eseguono la diagnosi energetica, lo studio di fattibilità e la progettazione;
- ▶ realizzano l'intervento;
- ▶ conducono, post intervento, la manutenzione e l'operatività.
- ▶ gestiscono i certificati bianchi (o TEE);

Esse agiscono utilizzando, quando necessario, il meccanismo del Finanziamento Tramite Terzi (FTT).

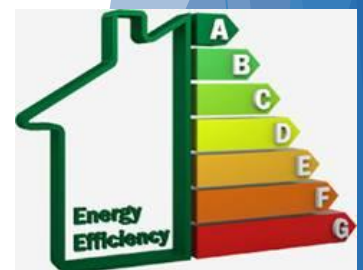
In pratica, le ESCo offrono, a **costo zero** per l'ente pubblico o l'azienda, la diagnosi, il progetto, gli interventi di efficientamento e la gestione energetica post intervento. Stipulano con l'ente pubblico o l'azienda un particolare contratto che consente loro di retribuirsi con i risultati dell'intervento (risparmio energetico) e con gli incentivi nazionali all'efficienza energetica e alle rinnovabili.

La modalità con cui la ESCo, supportata dalle figure che vi operano all'interno tra cui gli EGE UNI 11339:2009, eroga i servizi è la seguente



Dove l'utente è la persona fisica o giuridica che sottoscrive con la ESCo il contratto di Energy Performance (EPC).

In breve, partendo da un censimento energetico dell'utente definite e contrattualizzate le strategie e le soluzioni tecnologiche, l'O&M e quant'altro necessario, con l'attuazione dell'EPC, si ottiene, un **miglioramento dell'indice di prestazione energetica**



Pisacane e l'offerta vivi meglio di Enel X per le villette unifamiliari Superbonus 110%

The Enel X logo is displayed in white text on a dark purple rectangular background.

L'azienda Pisacane collabora con Enel X nell'ambito dell'offerta **VIVI MEGLIO** destinata ai proprietari di abitazioni unifamiliari e villette a schiera.

Il **Decreto Rilancio** (D.L. n. 34/2020), in particolare agli articoli 119 e 121, prevede **agevolazioni fiscali al 110%** per alcuni selezionati tipi di interventi di riqualificazione energetica finalizzati al rinnovo del patrimonio immobiliare del nostro Paese.

Per accedere al bonus, in caso di immobili unifamiliari, i principali requisiti sono:

- ▶ Immobile non appartenente alle classi A1, A8, A9
- ▶ Abitazione completamente indipendente: accesso indipendente, impianti indipendenti
- ▶ Realizzazione di interventi che garantiscano l'incremento di due classi energetiche della abitazione (dimostrabile con APE)

L'offerta prevede interventi in ambito impiantistica, serramenti e cappotto termico. Grazie alla **cessione del credito**, non dovrà essere anticipata alcuna spesa per gli interventi e non si dovranno nemmeno sostenere costi extra per il primo sopralluogo e per la redazione dell'**Attestato di Prestazione Energetica (APE)**.



e-mobility infrastrutture di ricarica



L'azienda Pisacane collabora con Enel X nell'ambito dell'offerta e-mobility destinata alle infrastrutture di ricarica dei veicoli elettrici.

Cos'è la mobilità elettrica

Il mondo automobilistico sta cambiando e sempre più persone stanno passando all'alimentazione elettrica



SOSTENIBILITÀ

Riduzione delle emissioni inquinanti locali e decarbonizzazione, con conseguente miglioramento della qualità dell'aria delle città e della vita dei cittadini



FLESSIBILITÀ

Possibilità di ricaricare un veicolo elettrico ovunque se ne abbia bisogno: a casa, in movimento (in spazi pubblici), a lavoro



RISPARMIO ECONOMICO

Risparmi sul rifornimento di carburante, in alcuni comuni libero accesso a zone ZTL e parcheggio gratuito in aree a pagamento



Gamma Juice



JuiceBOX 3.0 v1



- Up to 22kW 
- Ricarica 1 veicolo 
- Tempo medio*: 6-7h 

* Il tempo medio di ricarica è calcolato su un veicolo con batteria da 50 kWh e potenza di ricarica da 7,4kW

JuicePOLE



- Up to 22kW 
- Ricarica 2 veicoli 
- Tempo medio*: 2h 

* Il tempo medio di ricarica è calcolato su un veicolo con batteria da 50 kWh e potenza di ricarica da 22kW

JuicePUMP



- Up to 50kW 
- Ricarica 2 veicoli 
- Tempo medio*: 1h 

* Il tempo medio di ricarica è calcolato su un veicolo con batteria da 50 kWh e potenza di ricarica da 50kW

Alcuni esempi di impianti fotovoltaici da noi realizzati





Impianto FV a terra 900 kWp



Impianto FV a terra 998 kWp



Impianto FV a terra 998 kWp



Impianto FV su serre agricole 998 kWp



Impianto FV a terra 998 kWp



Impianto sperimentale a concentrazione



Impianto FV a inseguimento 504 kWp



Quadro BT impianto FV 995 kWp



Strutture impianto FV 998 kWp



Strng Box impianto FV 998 kWp



Impianto FV moduli Thin Film 995 kWp



Impianto FV su archetti 102 kWp



Impianto FV su capannone 199 kWp



Impianto FV su capannone 494 kWp



Impianto FV innovativo 995 kWp



Impianto FV su capannone 976 kWp



Impianto minieolico 10 kWp



Impianto minieolico 10 kWp

Ulteriori foto è possibile visionarle sul ns. sito www.dittapisacane.it

Alcuni esempi di interventi di efficientamento superbonus 110%





Principali Referenze

Impianti fotovoltaici

Progettazione e realizzazione Impianti Fotovoltaici a terra taglie da 400 a 999 kWp con tariffe incentivanti (conto energia)

- ▶ ECOSOLAR SRL - BUTERA (CL)
- ▶ FA.DA. SRL - CASTELTERMINI (AG)
- ▶ ENRISOL SRL - SANTA CROCE CAMERINA (RG)
- ▶ GREEN POWER SRL - SANTA CROCE CAMERINA (RG)
- ▶ ROCCHETTA SRL - LICATA (AG)

Progettazione e realizzazione Impianti Fotovoltaici integrati su serra taglie da 400 a 999 kWp con tariffe incentivanti (conto energia)

- ▶ AB AZIMUT SRL - VITTORIA (RG)
- ▶ ARAGONA SOLARE SRL - ARAGONA (AG)
- ▶ DITTA INDIVIDUALE AMATO VINCENZO - VITTORIA (RG)

Progettazione e realizzazione Impianti Fotovoltaici ad inseguimento biassiale taglie da 50 a 800 kWp con tariffe incentivanti (conto energia)

- ▶ CA.SA. ENERGY SRL - VITTORIA (RG)
- ▶ S.P.E.P. SRL - VALDERICE (TP)
- ▶ MEGA 2 ENERGY SRL - CHIARAMONTE GULFI (RG)

Progettazione e realizzazione Impianti Fotovoltaici su tetto di capannoni o edifici taglie da 20 a 999 kWp con tariffe incentivanti (conto energia / POR Sicilia)

- ▶ 3SUN SRL - CATANIA (CT)
- ▶ SEMINARIO VESCOVILE - DIOCESI DI RAGUSA (RG)
- ▶ IMMOBILIARE ROCCHETTA SRL - LICATA (AG)
- ▶ S.C.A.R. SPA - RAGUSA (RG)
- ▶ SOCIETA' AGRICOLA LOMBARDIA SRL - ACATE (RG)
- ▶ SIAZ SRL - PIAZZA ARMERINA (EN) C.DA TORRE DI PIETRA
- ▶ POWER CEL SRL - POZZALLO (RG)
- ▶ CAFFE' MOAK SPA - MODICA (RG)
- ▶ MOLINO ROCCASALVA SRL - MODICA (RG)
- ▶ LA TRINACRIA DALLI CARDILLO SPA - AGRIGENTO (AG)
- ▶ AGRITERMINAL SRL - MODICA (RG)
- ▶ O.A.S.I. SS. MARIA - ACI SANT'ANTONIO (CT)
- ▶ LEGGIO SALVATORE & C. - RAGUSA
- ▶ SIGEL SRL - MARSALA (TP)
- ▶ STRANO SPA - RAGUSA, CATANIA, MISTERBIANCO
- ▶ VILLAGGIO BAIA SAMUELE - SCICLI (SAMPIERI)
- ▶ CANTINE SETTESOLI - MENFI, SANTA MARGHERITA DEL BELICE
- ▶ ISPETTORIA SALESIANA SICULA - RG, CT, PA, PEDARA (CT)
- ▶ TENUTA DONNAFUGATA - MARSALA (TP), CONTESSA ENTELLINA (PA)
- ▶ AZIENDA AGRICOLA COS - VITTORIA (RG)
- ▶ CANTINA SOCIALE VITICULTORI ASSOCIATI - CANICATTI' (AG)
- ▶ LICEO SCIENTIFICO STATALE "S. CANNIZZARO" - VITTORIA (RG)
- ▶ FRATELLI CONTORNO SRL - PALERMO (PA)
- ▶ HOTEL CONTE DI CABRERA PALADIEN - POZZALLO (RG)
- ▶ FRANTOI CUTRERA SNC - CHIARAMONTE GULFI (RG)
- ▶ MONCADA SOC. COOP. AGR. - ISPICA (RG)
- ▶ CANTINE COLOMBA BIANCA SOC. COOP. AGR. - MAZARA DEL VALLO (TP)

- ▶ COMUNE DI SAN MARCO D'ALUNZIO (ME)
- ▶ COMUNE DI GIARRATANA (RG)
- ▶ COMUNE DI VITA (TP)
- ▶ ENEL DISTRIBUZIONE
- ▶ ENEL INGEGNERIA E INNOVAZIONE - CONPHOEBUS (CT)
- ▶ ENEL GREEN POWER SPA - CABINE PRIMARIE SICILIA E CALABRIA
- ▶ UTENZE PRIVATE E DOMESTICHE

Attività ESCo svolte

- ▶ Progettazione di attività di efficientamento energetico per amministrazione pubblica locale, mediante progetto di finanza per illuminazione pubblica.
- ▶ Efficientamento energetico con EPC mediante relamping presso attività commerciale “La Cornice” a Modica (RG)
- ▶ Efficientamento energetico mediante EPC e O&M di parco fotovoltaico ad inseguimento biassiale di proprietà Mega2Energy s.r.l.
- ▶ Diagnosi energetica delle sedi ALLIANZ SPA CLD di Palermo, Catania e Ragusa
- ▶ Diagnosi energetica dello stabilimento MOAK SPA sito nella zona industriale Modica-Pozzallo
- ▶ Diagnosi energetica BANCA POPOLARE SANT'ANGELO Ag. n. 5 di Palermo

Banche, uffici finanziari ed assicurativi

Impianto elettrico, allarme, trasmissione dati, telefonico, TV.CC

- ▶ BANCA AGRICOLA POPOL. DI RAGUSA - CENTRO DIREZ.LE SEDE DI RAGUSA
- ▶ BANCA INTESA (varie agenzie Sicilia)
- ▶ BANCA POPOLARE SANT'ANGELO (varie agenzie Sicilia)
- ▶ CREDITO EMILIANO (varie agenzie Sicilia)
- ▶ ISTITUTO SAN PAOLO TORINO (varie agenzie Sicilia)
- ▶ MONTE DEI PASCHI DI SIENA (varie agenzie Sicilia)
- ▶ UNICREDIT (varie agenzie Sicilia)
- ▶ BANCA DI CREDITO COOP. DI CITTANOVA - CENTRO CONVEGNI
- ▶ Impianto elettrico, impianto audio video, impianto videoconferenza, impianto traduzione simultanea.
- ▶ CREDITO ITALIANO (varie agenzie Sicilia)
- ▶ Manutenzione accesso bussole (in Consorzio Cicos COMETA).
- ▶ Realizzazione impianto trasmissione dati
- ▶ RAS ASSICURAZIONI - AGENZIE DI PALERMO, CALTANISSETTA, RAGUSA,
- ▶ MESSINA, CAGLIARI, SASSARI, CATANIA, REGGIO CALABRIA, CAPO
- ▶ D'ORLANDO, BARCELLONA
- ▶ Manutenzione straordinaria - opere edili - condizionamento.
- ▶ SOCIETA' DI BANCHE SICILIANE SEDE DI CALTAGIRONE - ARCHIVIO
- ▶ Impianti: antincendio, spegnimento ad Halon.

Comuni ed enti pubblici

- ▶ **ASSESSORATO AGRICOLTURA E FORESTE DI RAGUSA**
- ▶ Impianto elettrico uffici.
- ▶ **BASE NATO COMISO**
- ▶ Controllo accessi, impianto sicurezza.
- ▶ **COMUNE DI BAGHERIA (PA)**
- ▶ Adeguamento alle Norme CEI della Scuola Media "G.Carducci e dell "IV Scuola Media".
- ▶ **COMUNE DI GANGI (PA)**
- ▶ Adeguamento impianto elettrico Caserma Carabinieri, Scuola Elementare, Piscina comunale, Biblioteca, Acquedotto, Palestra Comunale, Campo sportivo ed altri edifici comunali.
- ▶ **COMUNE DI PALMA DI MONTECHIARO**
- ▶ Realizzazione impianto termico municipio.
- ▶ **COMUNE DI RAGUSA AULA CONSILIARE COMUNE**
- ▶ Realizzazione impianto sonorizzazione ed impianto di ripresa.
- ▶ **COMUNE DI RAGUSA IMPIANTO POLISPORTIVO DI RAGUSA**
- ▶ Adeguamento impianto elettrico e manutenzione straordinaria.
- ▶ **COMUNE DI PORTOFERRAIO ISOLA D'ELBA - AUDITORIUM E CINEMATOGRAFO**
- ▶ Realizzazione impianto elettrico - impianto audio video - impianto cinematografico Dolby - videoconferenza - traduzione simultanea - impianto montascale per disabili - opere murarie - tinteggiatura.
- ▶ **COMUNE DI PRIOLO (SR)**
- ▶ Adeguamento impianto elettrico edificio scolastico di Largo Scuole.
- ▶ **COMUNE DI TRAPANI**
- ▶ Lavori di realizzazione impianti tecnici ed elettrici in conformità alla L.46/90 Conservatorio musicale "A.Scontrino".
- ▶ **INAIL DI SIRACUSA**
- ▶ Realizzazione impianto antincendio - impianto di spegnimento ad Argon - Impianto rilevazione fumi - impianto di emergenza.
- ▶ **MINISTERO DI GRAZIA E GIUSTIZIA (REGIONE SICILIA)**
- ▶ Realizzazione impianto elettrico Centro di Prima accoglienza di Caltanissetta, comprensiva di illuminazione esterna.
- ▶ **POSTE ITALIANE SPA AGENZIA DI VILLADORO (EN)**
- ▶ Realizzazione impianto elettrico.
- ▶ **PROVINCIA REGIONALE DI RAGUSA**
- ▶ Contratto di manutenzione per gli anni 1999/2000/2001 impianti antincendio, rilevazione e spegnimento degli immobili di pertinenza Provinciale.
- ▶ **QUESTURA DI RAGUSA - VIA DANTE RAGUSA**
- ▶ Realizzazione impianto rilevazione fumi.
- ▶ **SOPRINTENDENZA AI BENI CULTURALI ED AMBIENTALI DI RAGUSA**
- ▶ Impianto elettrico e di illuminazione.
- ▶ **UFFICIO TECNICO ERARIALE (UFFICIO DEL TERRITORIO)**
- ▶ Impianto antincendio, impianto illuminazione, fornitura corpi illuminanti, adeguamento impianto elettrico alla legge 626/94.
- ▶ **C.C.I.A.A. DI RAGUSA**
- ▶ Messa in sicurezza copertura locale servizi igienici e impianto climatizzazione asservito a otto uffici del piano primo.
- ▶ **PREFETTURA DI RAGUSA**
- ▶ Realizzazione di impianto di videosorveglianza (TVCC) della Prefettura di Ragusa.

Aziende ospedaliere

- ▶ **AUSL N° 7 di Ragusa**
- ▶ Adeguamento impianto elettrico norme CEI e realizzazione impianto di condizionamento
- ▶ **POLIAMBULATORIO DI ISPICA (RG).**
- ▶ Nuova realizzazione impianto elettrico
- ▶ **POLIAMBULATORIO DI DONNALUCATA (RG).**
- ▶ Realizzazione impianto elettrico ed illuminazione Centro trasfusionale Ospedale G.B. Odierna.
- ▶ **STRUTTURA RESIDENZIALE PSICHIATRICA LUINO (VA)**
- ▶ Ristrutturazione e sistemazione esterna, impianto elettrico, illuminazione, idrico sanitario, antincendio, diffusione sonora, chiamata di emergenza, videocitofonico, climatizzazione.
- ▶ **U.S.L. N° 23 - RAGUSA**
- ▶ Realizzazione linea condizionamento Ospedale Civile - Ragusa.

Aziende private

- ▶ **C.D.V. REVISIONI AUTO ZONA INDUSTRIALE - RAGUSA**
- ▶ Impianti: elettrico, telefonico, trasmissione dati capannone.
- ▶ **C.O.I.R.A CONSORZIO IBLEO REVISIONI AUTO ZONA INDUSTRIALE - RAGUSA**
- ▶ Impianti: elettrico, telefonico, trasmissione dati capannone.
- ▶ **CONSORZIO AREA SVILUPPO INDUSTRIALE DI RAGUSA**
- ▶ Impianto elettrico Uffici.
- ▶ **LEGGIO SALVATORE & C. - RAGUSA**
- ▶ Realizzazione impianto elettrico - illuminazione- telefonico - allarme - TV.CC.
- ▶ **STRANO SPA - RAGUSA**
- ▶ Realizzazione impianto elettrico - illuminazione- telefonico - impianto idrico antincendio.
- ▶ **TEAM TMT - POLIS IMMOBILIARE - RAGUSA**
- ▶ Realizzazione impianto elettrico - illuminazione- telefonico - videocitofonico.

Ristorazione, negozi, centri commerciali e sale da gioco

- ▶ **CEIF SOC. COOP. A R.L. CENTRO COMM.LE IPERCOOP RAGUSA**
- ▶ Canalizzazione elettrica, impianto elettrico, impianti speciali galleria e unità commerciali.
- ▶ **SALA BINGO ENNA**
- ▶ Realizzazione impianto elettrico MT/bt - impianto condizionamento, impianti speciali (gioco, antintrusione, rilevazione, reti dati, impianto idrico e antincendio.
- ▶ **GIOIELLERIA MANGIACARNE - RAGUSA**
- ▶ Realizzazione impianto elettrico - illuminazione.
- ▶ **KOLMAN'S SNC NEGOZIO DIVANI & DIVANI BY NATUZZI DI CATANIA**
- ▶ Realizzazione impianto elettrico - illuminazione - impianto idrico Antincendio.
- ▶ **MIROGLIO NEGOZI "MOTIVI" E "OLTRE" - CENTRO COMMERCIALE AUCHAN CATANIA E MELILLI**
- ▶ Realizzazione impianto elettrico, illuminazione. Negozi di Palermo, Catania, Ragusa, Agrigento, Messina, Caltanissetta, Trapani, Siracusa, Catania, Melilli.
- ▶ **MC DONALD'S**
- ▶ Realizzazione impianto elettrico, allarme, trasmissione dati, telefonico. Punto ristoro di Misterbianco, Soverato, Palermo, Taranto, Lecce, Melilli (Auchan), Belpasso.
- ▶ **PANICALI & PARTNERS - LIMONI PROFUMERIE**
- ▶ Realizzazione impianto elettrico, allarme, trasmissione dati, diffusione sonora. Negozio di Ragusa Oviessa, Ragusa C.C. Le Masserie, Palermo, Palermo via Strasburgo.
- ▶ **STEFANEL**

- ▶ Realizzazione impianto elettrico, illuminazione. Negozi di Siracusa, Ragusa, Acireale, Belpasso.
- ▶ **TIM NEGOZIO DI RAGUSA**
- ▶ Realizzazione impianto elettrico, illuminazione, diffusione sonora.
- ▶ **T'STORE TRUSSARDI**
- ▶ Realizzazione impianto elettrico, illuminazione, diffusione sonora. Negozi di Siracusa, Gela, Messina.
- ▶ **H&G ENTSORGUNGSSYSTEME GMBH**
- ▶ Installazione apparecchiature nei negozi "LIDL".

Enel

- ▶ **ENEL SPA**
- ▶ Impianto rilevazione fumi, adeguamento impianto elettrico uffici, ai sensi della legge 46/90 e del D.L. 626/94. Sede di Ragusa, Modica.
- ▶ **ENEL SPA**
- ▶ Aggiudicazione di N° 1 Lotto, per la sostituzione di contatori di misura elettronici, per la zona di Siracusa.
- ▶ **ENEL SPA**
- ▶ Aggiudicazione di N° 2 Lotti, per la sostituzione di contatori di misura elettronici per la zona di Ragusa.
- ▶ **ENEL SPA**
- ▶ Gestione utenza zona di Ragusa e zona di Modica
- ▶ **ENEL (SEI) - NUOVA SEDE DI MODICA**
- ▶ Realizzazione impianto elettrico, trasmissione dati, condizionamento. Sede di Modica, di Giarre.
- ▶ **ENEL SI**
- ▶ Realizzazione impianti Punto Enel in franchising Punti vendita di via Mongibello N° 164 in Ragusa e via Torino N° 58 in Pozzallo.
- ▶ **ENEL GAS**
- ▶ Letture contatori Gas Metano. Comuni di Ragusa, Avola, Noto.
- ▶ **ENEL ENERGIA SPA**
- ▶ Contratto aperto per installazione prodotti "Enel Green Solution" (caldaie, scaldacqua, climatizzatori, fotovoltaico)
- ▶ **E-DISTRIBUZIONE**
- ▶ Letture contatori elettronici. Zona di Ragusa, Siracusa, Catania, Messina, Enna, Caltanissetta, Agrigento.
- ▶ **E-DISTRIBUZIONE**
- ▶ Sostituzione massiva Contatori Elettronici 2° Generazione. Zona di Caltanissetta ed Enna.

Telefonia

- ▶ **E.T.S. S.R.L.**
- ▶ Installazione apparati WIND Zona SICILIA.
- ▶ **E.T.S. S.R.L. (OMNITEL) GALLERIE AUTOSTRADA ME-PA**
- ▶ Coperture radiomobili gallerie autostradali Capo D'Orlando, Petraro, Tindari, Capo di Calavà.
- ▶ **E.T.S. S.R.L. (OMNITEL) GALLERIE AUTOSTRADA CT-PA**
- ▶ Coperture radiomobili gallerie autostradali Cappuccini San Nicola, Scaldaferro.
- ▶ **PER CONTO ITEL**
- ▶ Abbonati telef. zona Campania.
- ▶ **PER CONTO ITEL**
- ▶ Abbonati telefonici zona Basilicata-Calabria.
- ▶ **PER CONTO ITEL**
- ▶ Abbonati telefonici prov. di Ragusa.
- ▶ **TELECOM C.S.O.T. PALERMO**
- ▶ Impianto elettrico Centro Direzionale Via U. La Malfa.

Industria

- ▶ **SOMICEM SPA - RAGUSA**
- ▶ Adeguamento impianto elettrico locali bar, piscina, giardino, campi tennis del Centro Ricreativo Cral Torri D'argento.
- ▶ **SOMICEM SPA - RAGUSA**
- ▶ Controllo accessi, Adeguamento impianto elettrico, impianto antideflagrante locali spogliatoi e servizi, officine, capannoni centro Olii, quadri pozzi Area Logistica C.da Colombardo.
- ▶ **SOMICEM SPA - RAGUSA**
- ▶ Impianto elettrico Centro Mostringiano Priolo - (SR).
- ▶ **SOMICEM SPA - RAGUSA**
- ▶ Adeguamento impianto elettrico Centro Pontile Magnisi (SR).
- ▶ **SOMICEM SPA - RAGUSA**
- ▶ Adeguamento impianto elettrico Palazzina Uffici di Via Ducezio- Ragusa.
- ▶ **SOMICEM SPA - RAGUSA**
- ▶ Contratto per servizi di manutenzione impianti elettrici anni 1996/97/98/99.
- ▶ **TECNICS SPA**
- ▶ Torre faro per illuminazione S.P. Pozzallo (RG)
- ▶ **CEFLA SC - SNAM RETE GAS**
- ▶ Attività di manutenzione straordinaria e ordinaria presso Stabilimento di Mazara del Vallo (TP)
- ▶ **CEFLA SC - ENIMED**
- ▶ Attività specialistica di assistenza su impianto di cogenerazione presso Stabilimento CRO di Ragusa (RG)
- ▶ **ST MICROELECTRONICS**
- ▶ Realizzazione quadro elettrico BT Mensa Aziendale presso Stabilimento di Catania (CT)
- ▶ **PLAST PROJECT**
- ▶ Realizzazione quadro elettrico BT Power Center e collegamenti presso Stabilimento di Noto (SR)

Certificazioni

Bureau Veritas Certification



PISACANE S.R.L.
Via A. Sordi,10 - 97100 Ragusa (RG) - Italy
Sede oggetto di Certificazione:
Via A. Sordi,10 - 97100 Ragusa (RG) - Italy

Bureau Veritas Italia S.p.A. certifica che il sistema di gestione dell'organizzazione sopra indicata è stato valutato e giudicato conforme ai requisiti della norma di sistema di gestione seguente

ISO 14001:2015
Campo di applicazione

Progettazione, installazione di impianti elettrici ed elettronici. Progettazione ed installazione di impianti fotovoltaici. Installazione di impianti termici. Assemblaggio quadri elettrici. Riqualificazione, manutenzione ed efficientamento energetico di edifici civili.
IAF: 28, 19

Sistema di gestione valutato secondo le prescrizioni del Regolamento Tecnico ACCREDIA RT-09

Data della certificazione originale:	24-Ottobre-2017
Data di scadenza precedente ciclo di certificazione:	23-Ottobre-2023
Data dell'Audit di certificazione / rinnovo:	13-Ottobre-2023
Data d'inizio del presente ciclo di certificazione:	20-Dicembre-2023
Soggetto al continuo e soddisfacente mantenimento del sistema di gestione questo certificato è valido fino al:	23-Ottobre-2026

Certificato Numero: IT328023 Versione: 1 Data di emissione: 20-Dicembre-2023


GIORGIO LANZAFAME - Local Technical Manager


SGR N° 0080
Numero degli Azionisti di Stato: 1000
Indirizzo: Via Sordi, 10 - 97100 Ragusa (RG) - Italy

*Indirizzo dell'organismo di certificazione:
Bureau Veritas Italia S.p.A., Viale Monza, 347 - 20126 Milano, Italia*
Ulteriori chiarimenti sul campo di applicazione di questo certificato e sui requisiti applicabili della norma del sistema di gestione possono essere ottenuti consultando l'organizzazione.
Per controllare la validità di questo certificato fare doppio click sul QR CODE o scansionarlo con apposita App





Bureau Veritas Certification



PISACANE S.R.L.
Via A. Sordi,10 - 97100 Ragusa (RG) - Italy
Sede Oggetto di certificazione:
Via A. Sordi,10 - 97100 Ragusa (RG) - Italy

Bureau Veritas Italia S.p.A. certifica che il sistema di gestione dell'organizzazione sopra indicata è stato valutato e giudicato conforme ai requisiti della norma di sistema di gestione seguente

ISO 9001:2015
Campo di applicazione

Progettazione, installazione di impianti elettrici ed elettronici. Progettazione ed installazione di impianti fotovoltaici. Installazione di impianti termici. Assemblaggio quadri elettrici. Riqualificazione, manutenzione ed efficientamento energetico di edifici civili.
IAF:28,19

Sistema di gestione valutato secondo le prescrizioni del Regolamento Tecnico ACCREDIA RT-05

Data della certificazione originale:	31-Maggio-2010
Data di scadenza precedente ciclo di certificazione:	28-Maggio-2022
Data dell'Audit di certificazione / rinnovo:	16-Maggio-2022
Data d'inizio del presente ciclo di certificazione:	27-Maggio-2022
Soggetto al continuo e soddisfacente mantenimento del sistema di gestione questo certificato è valido fino al:	28-Maggio-2025

Certificato Numero: IT315731 Versione: 1 Data di emissione: 27-Maggio-2022


GIORGIO LANZAFAME - Local Technical Manager


SGR N° 0080
Numero degli Azionisti di Stato: 1000
Indirizzo: Via Sordi, 10 - 97100 Ragusa (RG) - Italy

*Indirizzo dell'organismo di certificazione:
Bureau Veritas Italia S.p.A., Viale Monza, 347 - 20126 Milano, Italia*
Ulteriori chiarimenti sull'ambito di applicazione del presente certificato e sull'applicabilità dei requisiti dello standard possono essere ottenuti consultando l'organizzazione all'indirizzo: registri.certificazioni@bureauveritas.com





Bureau Veritas Certification



PISACANE S.R.L.
Via A. Sordi,10 - 97100 Ragusa (RG) - Italy
Sede oggetto di Certificazione:
Via A. Sordi,10 - 97100 Ragusa (RG) - Italy

Bureau Veritas Italia S.p.A. certifica che il sistema di gestione dell'organizzazione sopra indicata è stato valutato e giudicato conforme ai requisiti della norma di sistema di gestione seguente

ISO 45001:2018
Campo di applicazione

Progettazione, installazione di impianti elettrici ed elettronici. Progettazione ed installazione di impianti fotovoltaici. Installazione di impianti termici. Assemblaggio quadri elettrici. Riqualificazione, manutenzione ed efficientamento energetico di edifici civili.
IAF: 28, 19

Data della certificazione originale: 06-Novembre-2020

Data di scadenza precedente ciclo di certificazione:	05-Novembre-2023
Data dell'Audit di certificazione / rinnovo:	14-Ottobre-2023
Data d'inizio del presente ciclo di certificazione:	20-Dicembre-2023
Soggetto al continuo e soddisfacente mantenimento del sistema di gestione questo certificato è valido fino al:	05-Novembre-2026

Certificato Numero: IT328021 Versione: 1 Data di emissione: 20-Dicembre-2023

Organizzazione precedentemente certificata secondo la OHSAS 18001 dal: 07-Novembre-2017


GIORGIO LANZAFAME - Local Technical Manager


SGR N° 0080
Numero degli Azionisti di Stato: 1000
Indirizzo: Via Sordi, 10 - 97100 Ragusa (RG) - Italy

*Indirizzo dell'organismo di certificazione:
Bureau Veritas Italia S.p.A., Viale Monza, 347 - 20126 Milano, Italia*
Ulteriori chiarimenti sul campo di applicazione di questo certificato e sui requisiti applicabili della norma del sistema di gestione possono essere ottenuti consultando l'organizzazione.
Per controllare la validità di questo certificato fare doppio click sul QR CODE o scansionarlo con apposita App





Certificazioni



CERTIFICATO n°
CERTIFICATE n° **23448**

SI CERTIFICA CHE I SERVIZI EROGATI DA
WE HEREBY CERTIFY THAT SERVICES SUPPLIED BY

PISACANE S.R.L.

IT-97100 RAGUSA (RG) - VIA ALBERTO SORDI 10

nelle seguenti Unità Operative/in the following Operative Units

IT - 97100 RAGUSA (RG) - VIA ALBERTO SORDI 10

sono conformi a/complies with

UNI CEI 11352:2014

GESTIONE DELL'ENERGIA

SOCIETA' CHE FORNISCONO SERVIZI ENERGETICI (ESCO)

Schema di certificazione elaborato secondo l'art 12 comma 1 del D.Lgs. 4 luglio 2014, n° 102, conforme al Decreto Interministeriale del Ministero dello Sviluppo Economico e del Ministero dell'Ambiente e della Tutela del Territorio e del Mare del 12 maggio 2015

per le seguenti attività/for the following activities:

Erogazione di servizi energetici incluso il finanziamento dell'intervento di miglioramento dell'efficienza energetica e lo sfruttamento di fonti energetiche rinnovabili

IL PRESENTE CERTIFICATO È SOGGETTO AL RISPETTO DEL REGOLAMENTO CERTIQUALITY PER LA CERTIFICAZIONE DI CONFORMITÀ DI PRODOTTO, PROCESSO, SERVIZIO
THIS CERTIFICATE IS BOUND TO FULFILLMENT OF THE CERTIQUALITY REGULATIONS APPLYING TO PRODUCT CERTIFICATION

Prima emissione 03/05/2016

First Issue

Emissione corrente 28/04/2022

Current Issue

Data di scadenza 28/04/2025

Expiry date

Il Presidente
Cesare Puccioni



PER IL SISTEMA
Prestazioni di Servizi di Ricerca, Sviluppo, Progettazione, Produzione e Assistenza Tecnica
Soggetti al D.Lgs. n. 102 del 4 luglio 2014 e al Decreto Interministeriale del 12 maggio 2015

C11192 ED 04 081118

CERTIQUALITY S.r.l.
Via G. Giardino, 4 - 20123 Milano - Tel. 02/8069171 Fax. 02/86465295 certquality@certquality.it - www.certquality.it



CERTIFICATO / CERTIFICATE

N. 23090

SI CERTIFICA CHE I SERVIZI EROGATI DALL'IMPRESA / WE HEREBY CERTIFY THAT SERVICES SUPPLIED BY THE COMPANY

PISACANE SRL

IT - 97100 RAGUSA (RG) - VIA ALBERTO SORDI 10

UNITÀ OPERATIVA / OPERATIVE UNIT

IT - 97100 RAGUSA (RG) - VIA ALBERTO SORDI 10

SONO CONFORMI A / COMPLY WITH

D.P.R. n. 146 del 16/11/2018 REG. UE n. 2015/2067 e

SCHEMA DI ACCREDITAMENTO approvato dal Ministero dell'Ambiente con Decreto n. 9 del 29/01/2019, ai sensi dell'art. 4 del DPR 146/2018

per le seguenti attività

Installazione, riparazione, manutenzione o assistenza e smantellamento di apparecchiature fisse di refrigerazione, condizionamento d'aria e pompe di calore fisse con dimensione massima del carico senza limiti in kg.

Installation, repair, maintenance or assistance and dismantling of fixed refrigeration equipment and fixed heat pumps with a maximum dimension of the load in kg.

IL PRESENTE CERTIFICATO È SOGGETTO AL RISPETTO DEL REGOLAMENTO CERTIQUALITY PER LA CERTIFICAZIONE REG FGAS
THIS CERTIFICATE IS BOUND TO FULFILLMENT OF THE CERTIQUALITY REGULATIONS FOR FGAS CERTIFICATION REG FGAS

PRIMA EMISSIONE 09/02/2016

FIRST ISSUE

EMISSIONE CORRENTE 04/02/2021

CURRENT ISSUE

DATA DI SCADENZA 08/02/2025

EXPIRY DATE

Cesare Puccioni - Il Presidente



PER IL SISTEMA
Prestazioni di Servizi di Ricerca, Sviluppo, Progettazione, Produzione e Assistenza Tecnica
Soggetti al D.Lgs. n. 102 del 4 luglio 2014 e al Decreto Interministeriale del 12 maggio 2015

C-FGAS ED 01 080119

CERTIQUALITY S.r.l. ISTITUTO DI CERTIFICAZIONE DELLA QUALITÀ
Via G. Giardino, 4 - 20123 Milano - Tel. 02/8069171 Fax. 02/86465295 certquality@certquality.it - www.certquality.it



www.lasotech.it
info@lasotech.it

Codice Identificativo : 03734500873 (Autorizzazione n.17 del 14/11/2000)

ATTESTAZIONE DI QUALIFICAZIONE ALLA ESECUZIONE DI LAVORI PUBBLICI (ai sensi del D.P.R. 207/2010)

Rilasciato alla impresa: PISACANE S.R.L.
C. F.: 01360320889 P. IVA: 01360320889
con sede in: RAGUSA CAP: 97100 Provincia: RG
Indirizzo: VIA A. SORDI N. 10
Iscritta alla CCIAA di: RG al n.: 01360320889

Rappresentanti legali		Direttori tecnici	
Nome e Cognome	Codice fiscale	Nome e Cognome	Codice fiscale
VINCENZO PISACANE	PSCVCM8512F839Q	ING. VALENTINA FRASCA	FRSNR714L30F238L

Categorie e classifiche di qualificazione:

Categoria	Classifica	C.F. direttore tecnico cui è concessa la qualificazione
05 1	V	
05 2	III	
05 3	IV	
05 4	II	
05 5	III	
05 6	II	
05 7	III	
05 8	II	
05 9	III	
05 10	III	
05 11	III	
05 12	III	
05 13	III	
05 14	III	

L'impresa possiede la certificazione (art. 3 comma 1, lettera mm) del D.P.R. 207/2010 valida fino al 28/05/2025 rilasciata da Bureau Veritas Italia S.p.A.

Codice fiscale delle Imprese Ausiliarie:
PSCVCM8512F839Q

Attestazione n.: 51721/17/00 (N. ro prog. / codice SOA) Sostituisce l'attestazione n.: (N. ro prog. / codice SOA)

Data rilascio attestazione originaria 28/09/2023 Data scadenza validità triennale 27/09/2026 Data scadenza intermedia (anni, mesi) 27/09/2023

Data rilascio attestazione in corso 28/09/2023 Data effettuazione verifica triennale 27/09/2028 Data scadenza validità quinquennale 27/09/2028

Firmatari

Rappresentante Legale PISACANE S.R.L. Direttore Tecnico VALENTINA FRASCA

Schneider Electric Italia S.p.A.



Partner per le Soluzioni di Efficienza Energetica
Schneider Electric

Certifica che la società

Pisacane S.r.l.

appartiene alla rete EcoXpert di Schneider Electric dal 2015 con numero di registrazione:

150417AF025

e ha superato con successo i corsi per realizzare soluzioni di Efficienza Energetica di Schneider Electric ed offrire servizi di consulenza per il risparmio energetico.

Dario Brambilla
Responsabile Clientela
Schneider Electric Italia S.p.A.

Virginia Palomba
Responsabile Programma EcoXpert
Schneider Electric Italia S.p.A.



Maggiori informazioni sul programma EcoXpert:
www.schneider-electric.it

2015



Organigramma

ORGANIGRAMMA AZIENDALE

