



Partner



GRUPPO PISACANE

PRESENTAZIONE AZIENDALE

COMPANY PROFILE



PISACANE SRL

Sede legale: 97100 Ragusa - Via A. Sordi, 10 - Tel. 0932.643064 - Fax 0932.643009

Magazzino: 97100 Ragusa - Zona industriale III Fase, Viale 15 n.10 - Tel. 0932.643064

www.dittapisacane.it - e-mail: pisacanesrl@dittapisacane.191.it

ISO 9001
ISO 14001
ISO 45001

BUREAU VERITAS
Certification



Premessa

Una storia imprenditoriale che dura da quarantacinque anni. Iniziata in piccolo e proseguita, con un'impressionante graduale progressività, sempre all'insegna dell'innovazione e dell'espansione fino a dar vita ad una realtà produttiva che, nel campo del fotovoltaico, è tra le più rilevanti in Sicilia ed anche quella dotata della più lunga, consolidata e riconosciuta esperienza.

Ne sono prova gli oltre **800 impianti fotovoltaici realizzati e connessi alla rete per una potenza complessiva di circa 45 MWp.**

Fondata nel 1971 da Vincenzo Pisacane come piccola azienda a conduzione familiare, svolge attività di installazione di impiantistica civile, terziario ed industriale.

Una crescita continua, avviata, già nella prima fase, grazie ad un'intensa attività di progettazione che le ha consentito di acquisire importanti commesse e una clientela di prim'ordine. Basterebbe citare la realizzazione delle reti telefoniche per conto di Itel in Campania, Calabria, Basilicata; delle opere di impiantistica elettrica, trasmissione dati e sicurezza nei maggiori Istituti di credito presenti nell'isola (Credem, Monte dei Paschi, Banca Popolare Sant'Angelo, Istituto San Paolo); di impiantistica elettrica nei punti di ristorazione McDonald's, in centri commerciali, teatri, cinema, negozi; l'esecuzione di importanti opere in Comuni, ospedali, scuole, caserme; la sostituzione dei contatori elettronici per conto di Enel Distribuzione nelle zone di Ragusa, Modica, Siracusa, Enna e Caltanissetta; la lettura dei contatori di Enel Distribuzione in tutta la Sicilia, la manutenzione degli impianti elettrici e antincendio negli uffici della Provincia, negli stabilimenti di Somicem spa, ecc.

Un trend di sviluppo incessante che ha fatto segnare un indiscusso salto di qualità quando l'azienda si è dedicata alle fonti rinnovabili e in particolare al solare fotovoltaico. Un settore nel quale i risultati produttivi, ma anche il prestigio e l'autorevolezza dell'impresa, sono cresciuti continuamente ed oggi l'Azienda dispone di un invidiato staff tecnico costituito da 12 progettisti e 6 amministrativi, molti dei quali con esperienza decennale nella realizzazione di sistemi fotovoltaici.

Una sezione operativa altamente qualificata, composta da circa 60 operai elettricisti, fabbri, muratori ed idraulici, ed un parco macchine di circa 50 mezzi in grado di soddisfare in modo rapido ed efficace ogni esigenza, fanno il resto.

Il capitale umano è il vero tesoro dell'azienda, in quanto è cresciuto con essa all'insegna di valori, anche etici - come serietà, dedizione, impegno, passione - per una precisa linea guida da sempre perseguita dal fondatore, al di là della forma giuridica e delle dimensioni dell'impresa.

Dietro un impianto fotovoltaico c'è un lavoro attento e preciso, che inizia dall'accoglienza del cliente con la consulenza mirata ad illustrare e divulgare la conoscenza e la potenzialità del solare fotovoltaico, un sopralluogo tecnico per identificare la tipologia e la fattibilità dell'impianto, un preventivo dettagliato dimensionato sulle reali esigenze del cliente (privato, piccola industria, azienda agricola, centrale di produzione, ecc.), una progettazione esecutiva mirata ad ottenere la massima redditività e tutte le autorizzazioni necessarie alla realizzazione dell'impianto, una accurata scelta e configurazione dei componenti (moduli fotovoltaici e inverter selezionati e forniti da ENEL X, strutture di fissaggio, quadristica, ecc.), l'installazione vera e propria dell'impianto fotovoltaico con la massima attenzione riservata agli aspetti della sicurezza, la connessione alla rete Enel, la predisposizione e trasmissione di tutta la documentazione necessaria per usufruire degli incentivi statali ed infine la manutenzione dell'impianto fotovoltaico per garantire la durata ed il rendimento nel corso degli anni.

Per le **grosse commesse di Impianti Fotovoltaici** l'azienda ha sviluppato un team qualificato che si occupa di seguire il Cliente in tutti gli aspetti **autorizzativi** (autorizzazione unica ai sensi del D.Lgs. 387/03, T.U. n. 1775/33 sui cavidotti, studi geologici e valutazioni ambientali, calcoli statici, ecc.), **sicurezza** (Progettazione, fornitura e posa in opera di dispositivi anticaduta ai sensi del D. A. 05-09-2012 (GURS 42, 05-10-2012), **finanziari** (Due Diligence, Leasing, Business Plan, ecc.) e **gestionali** (dichiarazione annuale dei consumi UTF, rapporti con il G.S.E. e assistenza tecnica durante le eventuali verifiche, rapporti con Enel Distribuzione, contratti di O&M, ecc).

L'Azienda Pisacane è **partner ENEL X** e grazie alle soluzioni proposte pone particolare attenzione ai temi dell'efficienza energetica e dell'utilizzo delle fonti rinnovabili in quanto rappresentano le principali leve per raggiungere gli obiettivi del risparmio energetico individuale e della salvaguardia dell'ambiente per uno sviluppo sostenibile.

Enel in seguito a scrupolose valutazioni e controlli operativi, ha rilasciato l'attestato di **"INSTALLATORE GOLD"** per le attività di installazione dei prodotti Enel Green Solution.

L'Azienda Pisacane ha ottenuto **"Attestazione di qualificazione all'esecuzione di lavori pubblici"** SOA secondo DPR 207/2010 per le seguenti categorie:

- ▶ OG1 Classe IV,
- ▶ OG9 Classe VII
- ▶ OG10 Classe IV
- ▶ OG11 Classe I
- ▶ OS18-A Classe III
- ▶ OS19 Classe II
- ▶ OS30 Classe III

Il Sistema di Gestione Integrato Qualità Ambiente Sicurezza è mantenuto costantemente in linea con i principi espressi dalla norma **ISO 9001:2015, ISO 14001:2015 e OHSAS 18001**, in quanto le attività necessarie a svolgere il servizio sono state pianificate, così come è pianificato il monitoraggio del sistema e le azioni che si rendessero eventualmente necessarie in un'ottica di miglioramento.

L'Azienda Pisacane è Centro Autorizzato per l'assistenza diretta su inverter marca **"Ingeteam", "Fronius" e "ABB"**.

L'Azienda Pisacane avvalendosi della collaborazione di validi professionisti che operano in diversi settori, tra cui ben tre **Esperti in Gestione dell'Energia (EGE)** certificati secondo UNI CEI 11339, ha ottenuto la certificazione **ESCo (Energy Service Company)** secondo UNI CEI 11352.

Schneider Electric attraverso una formazione continua e qualificata ha certificato l'Azienda Pisacane **EcoXpert** professionista in partnership esclusiva nelle soluzioni di risparmio energetico.

Servizi

Grazie alla competenza del personale specializzato, l'esperienza e la conoscenza del settore in cui opera, l'Azienda Pisacane ha imparato a concentrare i propri sforzi su due obiettivi considerati fondamentali: la piena soddisfazione dei Clienti e la crescita professionale dell'azienda stessa. Vantando infatti un ufficio tecnico composto da professionisti iscritti agli albi professionali, una forza lavorativa altamente specializzata, una strumentazione tecnica all'avanguardia e un parco macchine notevole, è in grado di soddisfare le richieste più esigenti provenienti dal mercato ed è la scelta ideale per coloro che sono alla ricerca di rapidità ed efficacia.

Impianti tecnologici: Civile - Terziario - Industriale

Impianti elettrici

Soluzioni per tutte le tipologie di utente:

Scuole, Banche, Ospedali, Centri Commerciali, Cinema, Teatri Chiese, Musei, Edifici di particolare pregio artistico etc.

Qualità che ben si sposano con la necessità di ampliamenti e/o riconfigurazioni che sovente caratterizzano questo tipo di impianto.

La nostra azienda opera secondo gli standard elevati richiesti dalle norme vigenti in relazione alle molteplici implicazioni che generano il pubblico, la sicurezza e/o il particolare valore dei fabbricati e del loro contenuto.

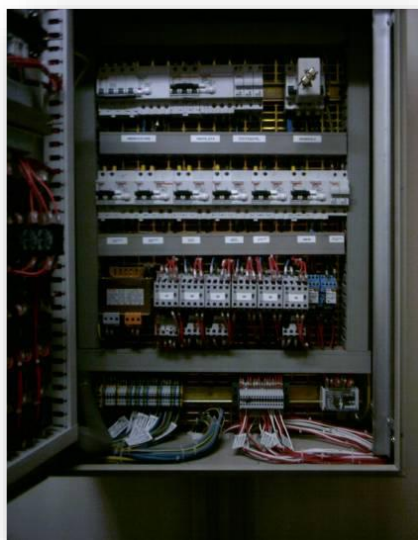


Sale conferenze, locali di intrattenimento, sale bingo, etc.

L'impiantistica dedicata a questi locali, in cui la parte tecnico/estetica è componente essenziale, ci vede ottimi collaboratori di architetti e progettisti generali nella scelta e definizione di apparecchiature che spaziano dalla traduzione simultanea all'alta fedeltà nella diffusione sonora, dalla videoripresa al sistema di videoconferenza, dall'illuminazione con fibre ottiche all'illuminazione di scena, etc.

Industria

Cabine di trasformazione, linee MT, rifasamento, impianti antideflagranti, illuminazione esterna, blindosbarre, impianti a bordo macchina e per impianti tecnologici.



Quadri elettrici

Quadri power center, armadi di distribuzione modulari, sistemi di cablaggio rapido, automazione, realizzazioni a marchio CE e secondo norme CEI EN 61439-1 e 2

Impianti di terra e protezione scariche atmosferiche

Impianti realizzati secondo le normative vigenti, con predisposizione di tutta la documentazione necessaria per l'omologazione.

Reti e cablaggio strutturato

Dall'impianto tradizionale alle moderne reti miste dati/fonia, realizzate con la tecnica del cablaggio strutturato per la fruizione dei più moderni mezzi di comunicazione, la nostra azienda realizza e certifica questi tipi di impianto.

Impianti di riscaldamento, climatizzazione, trattamento aria, antincendio

Impianti di riscaldamento realizzati con materiali di tecnologia molto avanzata (in ambienti civili, industriali, terziario).

Impianti gas.

Impianti di termoventilazione.

Impianti di climatizzazione, (split, multisplit, canalizzati)

Vendita e installazione condizionatori fissi.

Vendita e installazione di condizionatori portatili, a pavimento, a soffitto e deumidificatori commerciali, domestici industriali.

Impianti di trattamento e depurazione dell'aria.

Impianti di aspirazione centralizzati.

Impianti sanitari.

Installazione e manutenzione di centraline termiche.

Impianti idrici antincendio.



ENERGY MANAGEMENT

Un monitoraggio del proprio fabbisogno energetico, per valutare l'incidenza dei costi per l'energia elettrica sul proprio conto aziendale e decidere in maniera intelligente il contratto di fornitura elettrica più idonea alle proprie esigenze.

È così possibile ottimizzare i consumi e ottenere un notevole risparmio dei costi complessivi.

Oltre all'offerta base ci si può avvalere di ulteriori servizi: monitoraggio dei consumi per centri di costo, controllo dei carichi, energy report.



Risparmio energetico

L'illuminazione LED è più efficiente rispetto alle tradizionali lampadine ad escandescenza. 6 Watt LED corrispondono a 25 Watt delle normali lampade. In media i LED durano 3 a 5 volte di più delle lampade fluorescenti e hanno un'efficienza luminosa fino a 5-6 volte superiore a quelle ad incandescenza.

Obiettivo vita sicura

Antintrusione

Sistemi contro furti ed effrazioni

Videosorveglianza

Sistemi a circuito chiuso, per lasciare i malintenzionati fuori dalla vostra vita

Audio ei Videocitofonia

Sistemi evoluti, per aprire la porta in tranquillità

Antigas

Sistemi per vivere in completa sicurezza



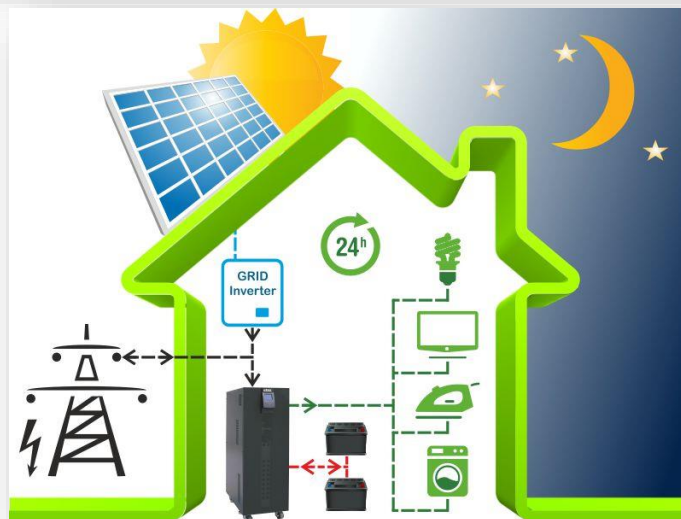
DOMOTICA

Un sistema domotico consente, sia in ambito residenziale che terziario, di ottenere un notevole incremento delle prestazioni e delle possibilità offerte dai diversi impianti presenti nell'abitazione, ottimizzando i consumi e permettendo l'integrazione di diverse funzioni quali [controllo](#), [comfort](#), [sicurezza](#), [risparmio energetico](#) e [comunicazione](#)



Fotovoltaico

- ▶ **Risparmi sulla bolletta:**
- ▶ buona parte dell'energia che consumi sarà prodotta dal tuo impianto per 25 anni.
- ▶ **Benefici economici:**
- ▶ detrazione fiscale del 50% in 10 anni e accesso ai vantaggi dello Scambio sul Posto; Iva agevolata al 10%.
- ▶ **Migliori l'ambiente:**
- ▶ contribuisce a ridurre l'uso dei combustibili fossili e quindi la produzione di CO₂.
- ▶ **Aumenti il valore del tuo immobile:**
- ▶ l'impianto fotovoltaico dà prestigio alla tua casa rendendola più efficiente e moderna.



Sistema accumulo

Grazie ad un inverter collegato ad un sistema di batterie, il surplus energetico prodotto dall'impianto fotovoltaico, piuttosto che essere immesso in rete, può essere accumulato e utilizzato successivamente, per esempio per soddisfare i consumi notturni dell'abitazione. Possiamo così raggiungere una percentuale di **autoconsumo** che può arrivare fino al **70-80%**.

Solare termico



Possibilità di accesso alla detrazione del 65% per riqualificazione energetica o del 50% per ristrutturazione edilizia. In alternativa possibilità di accesso al Conto Energia Termico che garantisce per gli impianti di solare termico sotto ai 50 metri quadri 170 euro all'anno per due anni per ciascun mq di superficie dei pannelli.

Caldaie condensazione

Al contrario delle tradizionali, le caldaie a condensazione consentono di ottimizzare al meglio i consumi: permettono infatti di recuperare e sfruttare anche il calore dei fumi prodotti dalla combustione (di metano o gpl) e del vapore acqueo che i fumi contengono.

Questo consente di sfruttare una risorsa di calore in più, dunque, che nelle caldaie tradizionali invece va dispersa e, di conseguenza, risparmiare sui consumi di combustibile.



Climatizzatore a pompe di calore

Il climatizzatore a pompa di calore è la soluzione ideale per raffrescare la tua casa ma anche per riscaldarla nelle giornate più fredde.

Tutto con i consumi di un classe A+ per la massima efficienza: al contrario della tecnologia On/Off il climatizzatore a pompa di calore modula la potenza in continuo e in modo automatico, regolando la temperatura impostata rispetto a quella dell'ambientecircostante. Inoltre, grazie all'impiego di tecnologie e componenti all'avanguardia, permette di migliorare la qualità dell'aria che respiri.



Scaldacqua a pompa di calore



Gli scaldacqua a pompa di calore oltre a consentire risparmi immediati in termini di basso consumo, permettono di usufruire di incentivazioni nel caso di sostituzione con scaldacqua elettrico tradizionale. Rispetto dei requisiti minimi richiesti dalle normative.

Solare termodinamico

Il sistema Solare Termodinamico rappresenta la combinazione tra i tradizionali pannelli solari termici e le pompe di calore. Garantisce la produzione di acqua calda sanitaria, riscaldamento e piscine con la massima efficienza energetica 24 ore su 24, grazie al suo principio di funzionamento, permettendo di ottenere un alto rendimento, anche di notte, con pioggia, vento e in giornate nuvolose.

Il sistema è composto da uno o più pannelli, un blocco termodinamico ed un accumulatore. Nel pannello scorre un fluido refrigerante ecologico. Il fluido cattura il calore proveniente dall'ambiente esterno e lo trasferisce all'acqua all'interno dell'accumulatore attraverso uno scambiatore.

In tal modo è possibile scaldare l'acqua a 50°C con un risparmio energetico fino all'80% rispetto ad un sistema tradizionale.



Minieolico

Perché dobbiamo puntare all'utilizzo di energia mini eolica:

- ▶ Il vento è una fonte di energia pulita e inesauribile
- ▶ Fa uso di una tecnologia consolidata, affidabile e competitiva
- ▶ Si adatta perfettamente ad attuare i principi della generazione distribuita con tutti i benefici conseguenti alla vicinanza al punto di produzione dell'energia a quello del consumo
- ▶ Ha un impatto limitato sia in termini di altezze necessarie per i generatori che di spazio di rispetto necessario attorno ad essi. Anche le emissioni sonore sono in genere ridottissime

I principali vantaggi degli impianti mini eolici:

- ▶ Assenza di qualsiasi tipo di emissione inquinante
- ▶ Risparmio dei combustibili fossili
- ▶ Costi competitivi
- ▶ Manutenzione ridotta
- ▶ Basso impatto ambientale



Microcogenerazione biomassa

Per micro-cogenerazione, si intende la produzione congiunta e contemporanea di energia elettrica e calore.

Il primo vantaggio della cogenerazione è evidentemente economico: un impianto cogenerativo correttamente dimensionato consente elevati risparmi ed un pay-back dell'investimento in tempi molto brevi.

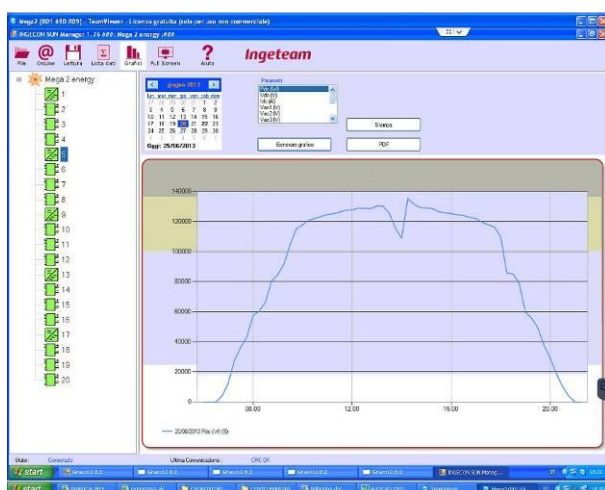
L'impianto è alimentato a biomassa solida legnosa vergine, termine con il quale si indicano diversi prodotti di origine vegetale, che normalmente risultano come sottoprodotto di molte attività agro-forestali. Parliamo quindi di un materiale non pregiato: la biomassa utilizzata come combustibile dall'impianto è in realtà uno scarto che altrimenti andrebbe smaltito in discarica.



Monitoraggio ed analisi impianti fotovoltaici

Attraverso sistemi professionali è possibile monitorare via web lo stato di funzionamento e la produzione energetica degli impianti fotovoltaici.

Le piattaforme consentono da remoto un controllo completo ed efficace della produzione permettendo ai proprietari, ai gestori, agli installatori e ai rivenditori di impianti di conoscere in qualsiasi momento la situazione e ricevere tempestivamente delle segnalazioni tramite e-mail o sms in caso di guasti o blocco della produzione.



**EcoXpert**TM

Certified by **Schneider Electric**

L'Azienda Pisacane è certificata da Schneider Electric sulle **soluzioni di efficienza energetica**, attraverso una formazione dedicata e continuativa secondo il programma EcoXpert, al fine di offrire un ampio range di soluzioni di efficienza energetica pre-ingegnerizzate e validate da Schneider Electric in applicazioni che riguardano ad esempio, edifici (uffici, edifici industriali, ecc), pubbliche amministrazioni, retail, sanità, hotel, ecc. e tutte le tipologia di impianti utilizzati e/o cicli produttivi.

ESCO UNI 11352:2014

L'Azienda Pisacane, dal 2016, è certificata **ESCO (Energy Service Company)** in conformità alla **UNI 11352:2014** ed eroga servizi di efficientamento energetico mediante contratti EPC a garanzia di risultati.

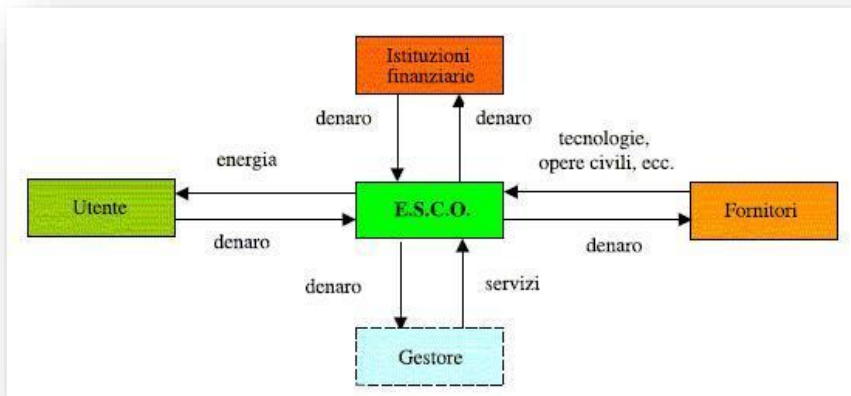
Le ESCo sono soggetti specializzati, che:

- ▶ reperiscono le risorse finanziarie richieste;
- ▶ eseguono la diagnosi energetica, lo studio di fattibilità e la progettazione;
- ▶ realizzano l'intervento;
- ▶ conducono, post intervento, la manutenzione e l'operatività.
- ▶ gestiscono i certificati bianchi (o TEE);

Esse agiscono utilizzando, quando necessario, il meccanismo del Finanziamento Tramite Terzi (FTT).

In pratica, le ESCo offrono, a **costo zero** per l'ente pubblico o l'azienda, la diagnosi, il progetto, gli interventi di efficientamento e la gestione energetica post intervento. Stipulano con l'ente pubblico o l'azienda un particolare contratto che consente loro di retribuirsi con i risultati dell'intervento (risparmio energetico) e con gli incentivi nazionali all'efficienza energetica e alle rinnovabili.

La modalità con cui la ESCo, supportata dalle figure che vi operano all'interno tra cui gli **EGE UNI 11339:2009**, eroga i servizi è la seguente



Dove l'utente è la persona fisica o giuridica che sottoscrive con la ESCo il **contratto di Energy Performance (EPC)**.

In breve, partendo da un censimento energetico dell'utente definite e contrattualizzate le strategie e le soluzioni tecnologiche, l'O&M e quant'altro necessario, con l'attuazione dell'EPC, si ottiene, un **miglioramento dell'indice di prestazione energetica**



Pisacane e l'offerta vivi meglio di Enel X per i condomini



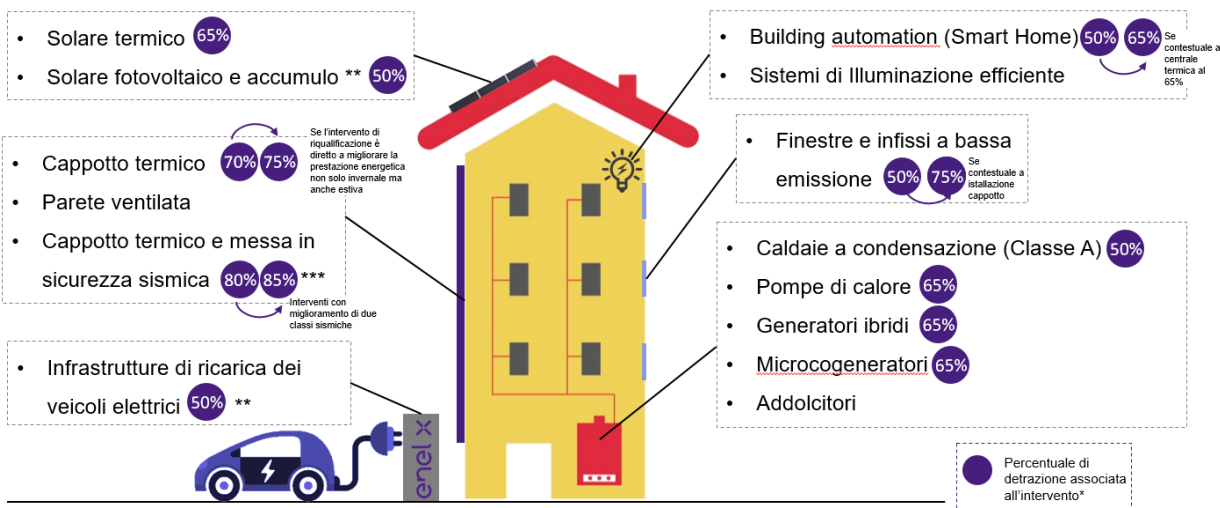
L'azienda Pisacane collabora con Enel X nell'ambito del Progetto **VIVI MEGLIO** rivolto ai condomini.

Il progetto Enel X mira a favorire la riqualificazione abitativa e dare nuova spinta agli interventi di efficientamento energetico e messa in sicurezza sismica del comparto immobiliare italiano, facendo leva sugli incentivi fiscali esistenti **Ecobonus** e **Sismabonus**.

Il progetto in particolare è rivolto ai condomini e si avvale della cessione del credito da parte dei condòmini come compensazione parziale per l'esecuzione dei lavori, riducendo drasticamente l'esborso sostenuto per i lavori e conseguentemente permettendo l'accesso agli incentivi di riqualificazione ad una maggiore platea di utenti.

Pisacane s.r.l. è stata selezionata da Enel X quale **General Contractor** per la progettazione e realizzazione degli interventi descritti.

Gli interventi disponibili



* - Ove indicate più percentuali la detrazione dipende dalle caratteristiche dell'esecuzione

** - Per gli impianti fotovoltaici/accumulo e per sistemi di ricarica dei veicoli elettrici è riconosciuta la sola detrazione fiscale senza cessione

*** - Scheda prodotto non applicabile per intervento di messa in sicurezza sismica non collegabile a specifico prodotto

Alcuni esempi di impianti da noi realizzati





Impianto FV a terra 900 kWp



Impianto FV a terra 998 kWp



Impianto FV a terra 998 kWp



Impianto FV su serre agricole 998 kWp



Impianto FV a terra 998 kWp



Impianto sperimentale a concentrazione



Impianto FV a inseguimento 504 kWp



Quadro BT impianto FV 995 kWp



Strutture impianto FV 998 kWp



Strng Box impianto FV 998 kWp



Impianto FV moduli Thin Film 995 kWp



Impianto FV su archetti 102 kWp



Impianto FV su capannone 199 kWp



Impianto FV su capannone 494 kWp



Impianto FV innovativo 995 kWp



Impianto FV su capannone 976 kWp



Impianto minieolico 10 kWp



Impianto minieolico 10 kWp

Ulteriori foto è possibile visionarle sul ns. sito www.dittapisacane.it

Attività di Operation e Maintenance

L'azienda offre un servizio completo di gestione e manutenzione ordinaria / straordinaria sugli impianti fotovoltaici.

I materiali di ordinaria manutenzione e la strumentazione per operare le verifiche sono inclusi nel servizio offerto. Una scorta minima dei pezzi di ricambio sarà mantenuta in situ per assicurare il tempestivo ripristino impianto e sarà reintegrata a seguito di utilizzo anche parziale.

Il ns. personale previsto per le attività di manutenzione e gestione è stato adeguatamente formato e possiede le necessarie competenze sulla gestione di impianti elettrici in bassa e media tensione.

La ns. Azienda è PV CENTER centro autorizzato per l'assistenza sugli inverter **INGETEAM**, **ABB** e Service Partner di **FRONIUS**.

La ns. dotazione strumentale, ci permette di eseguire prove di qualsiasi natura sull'impianto, sulla **qualità della rete**, sulla **Performance Ratio** riferita alla potenza e della **caratteristica I-V** di ciascun pannello.



L'utilizzo della Termocamera professionale ad infrarossi FLIR serie T440bx permette di individuare i problemi nel modo più semplice, rapido e accurato poiché ha una risoluzione di 320x240 pixel.



Personale certificato per CND (Controlli Non Distruttivi) termografia - Livello 2 da RINA in conformità alla UNI EN ISO 9712 : 2012

Esecuzione, con cassetta prova relè conforme alla Norma CEI 0-21 e CEI 0-16, delle prove strumentali, verifiche funzionali in campo del sistema di protezione di interfaccia SPI (o relè di protezione o SPG), esterni all'inverter, in coordinazione con il relativo DDI / DG. Redazione ed emissione di Verbale di prova, non modificabile, rilasciato dalla cassetta prova relè e dei relativi file contenenti i tabulati delle misure da allegare al Regolamento di Esercizio di Enel Distribuzione.



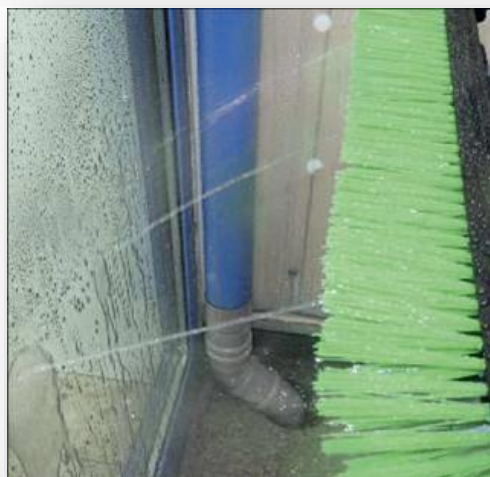
I ns. tecnici forniscono tutta l'assistenza necessaria per affrontare eventuali aggiornamenti normativi di **Enel**, **GSE** ed **Agenzia delle Dogane**. Annualmente qualora necessario sarà fornita assistenza per la compilazione della dichiarazione dei consumi e l'invio telematico al sito delle Dogane.

Di tutta l'attività di gestione e manutenzione sarà fornita apposita documentazione (registri, relazioni periodiche, certificazioni strumentali, ecc.)

Per la **pulizia dei moduli fotovoltaici** la ns. azienda utilizza un sistema che sfruttando l'acqua osmotizzata, lava le superfici vetrate dei pannelli, mediante l'utilizzo di quanto segue:

- ▶ Asta telescopica in carbonio o materiale ibrido con eventuali prolunghe fino a 8/10 mt;
- ▶ Spazzola larghezza 40 cm composta da fusto in materiale plastico rivestito in materiale morbido compatto, setole in materiale sintetico leggero idonee a rimuovere lo sporco presente sui pannelli e ugelli per il getto dell'acqua osmotizzata direttamente sulla superficie da trattare inseriti sulla struttura della spazzola;
- ▶ Tubi flessibili per il collegamento dell'asta/spazzola al punto di prelievo dell'acqua osmotizzata con una lunghezza massima non superiore ai 20-25 mt.

Questo sistema non necessita di ulteriori passaggi per il risciacquo delle superficie da trattare in quanto si utilizza acqua osmotizzata.



Principali Referenze

Impianti fotovoltaici

- ▶ Progettazione e realizzazione Impianti Fotovoltaici a terra taglie da 400 a 999 kWp con tariffe incentivanti (conto energia)
- ▶ ECOSOLAR SRL - BUTERA (CL)
- ▶ FA.DA. SRL - CASTELTERMINI (AG)
- ▶ ENRISOL SRL - SANTA CROCE CAMERINA (RG)
- ▶ GREEN POWER SRL - SANTA CROCE CAMERINA (RG)
- ▶ SOLE DEL BELICE SRL - SANTA NINFA (TP)
- ▶ ROCCHETTA SRL - LICATA (AG)
- ▶ GAGLIO ENERGETICA SRL - PARTINICO (PA)
- ▶ Progettazione e realizzazione Impianti Fotovoltaici integrati su serra taglie da 400 a 999 kWp con tariffe incentivanti (conto energia)
- ▶ AB AZIMUT SRL - VITTORIA (RG)
- ▶ ARAGONA SOLARE SRL - ARAGONA (AG)
- ▶ DITTA INDIVIDUALE AMATO VINCENZO - VITTORIA (RG)
- ▶ Progettazione e realizzazione Impianti Fotovoltaici ad inseguimento biassiale taglie da 50 a 800 kWp con tariffe incentivanti (conto energia)
- ▶ CA.SA. ENERGY SRL - VITTORIA (RG)
- ▶ S.P.E.P. SRL - VALDERICE (TP)
- ▶ MEGA 2 ENERGY SRL - CHIARAMONTE GULFI (RG)
- ▶ SABER TECHNOLOGY SRL - PARTINICO (PA)
- ▶ Progettazione e realizzazione Impianti Fotovoltaici su tetto di capannoni o edifici taglie da 20 a 999 kWp con tariffe incentivanti (conto energia / POR Sicilia)
- ▶ 3SUN SRL - CATANIA (CT)
- ▶ G.S.E. SRL - AIDONE (EN)
- ▶ SEMINARIO VESCOVILE - DIOCESI DI RAGUSA (RG)
- ▶ IMMOBILIARE ROCCHETTA SRL - LICATA (AG)
- ▶ S.C.A.R. SPA - RAGUSA (RG)
- ▶ SICAM SPA - RAGUSA (RG)
- ▶ SOCIETA' AGRICOLA LOMBARDIA SRL - ACATE (RG)
- ▶ BLUE.ENERGY SRL - POZZALLO (RG)
- ▶ MEGA IBLEA SRL - SCICLI (RG)
- ▶ MODICANA MANGIMI SRL - SCICLI (RG)
- ▶ FRANCESCO TINE' SRL - MODICA (RG)

- ▶ GREEN SUN ENERGY SRL - RAGUSA (RG)
- ▶ SIAZ SRL - PIAZZA ARMERINA (EN) C.DA TORRE DI PIETRA
- ▶ SIAZ SRL - PIAZZA ARMERINA (EN) C.DA COLLA CASALE
- ▶ POWER CEL SRL - POZZALLO (RG)
- ▶ CAFFE' MOAK SPA - MODICA (RG)
- ▶ MOLINO ROCCASALVA SRL - MODICA (RG)
- ▶ IMERA SUD ENERGIA SRL - LICATA (AG)
- ▶ RESCO ENGINEERING SRL - VITTORIA (RG)
- ▶ IMMOBILIARE DURANTE SRL - CASTELVETRANO (TP)
- ▶ SUPERMERCATI ALIMENTARI ROCCHETTA SRL - LICATA (AG)
- ▶ LA TRINACRIA DALLI CARDILLO SPA - AGRIGENTO (AG)
- ▶ ARTEMETAL SNC - RAGUSA (RG)
- ▶ DEMA INOX SRL - ALCAMO (TP)
- ▶ NOTO GIOVANNI - CHIARAMONTE GULFI (RG)
- ▶ G.L.T. MARMI & GRANITI SRL - CAMPOBELLO DI LICATA (AG)
- ▶ AZIENDA AGRICOLA SCHININA' - RAGUSA (RG)
- ▶ CAREL SRL - POZZALLO (RG)
- ▶ GUARDIANO ESTER - RAGUSA (RG)
- ▶ SOC. AGRICOLA RINALDI SRL - MAZZARINO (CL)
- ▶ FC LEGNO SRL - FAVARA (AG)
- ▶ SIMAN SRL - MODICA (RG)
- ▶ SAM CEMENTI SRL - RAGUSA (RG)
- ▶ AGRITERMINAL SRL - MODICA (RG)
- ▶ O.A.S.I. SS. MARIA - ACI SANT'ANTONIO (CT)
- ▶ HOTEL CENTRO BENESSERE - SCICLI (SAMPIERI)
- ▶ ISTITUTO FEMMINILE RIUNITI PROVVIDENZA E S. MARIA DEL LUME - CATANIA
- ▶ LEGGIO SALVATORE & C. - RAGUSA
- ▶ SIGEL SRL - MARSALA (TP)
- ▶ STRANO SPA - RAGUSA, CATANIA, MISTERBIANCO
- ▶ G.&B. ELETTROTECNICA - CATANIA
- ▶ VILLAGGIO BAIA SAMUELE - SCICLI (SAMPIERI)
- ▶ CANTINE SETTESOLI - MENFI, SANTA MARGHERITA DEL BELICE
- ▶ TIDONA & CARFI' SOCIETA' AGRICOLA - RAGUSA
- ▶ ALL SERVICE SRL - MISTERBIANCO (CT)
- ▶ CDB SOC. COOP. - RAGUSA (RG)
- ▶ CO.RI.N.D. SRL - MISTERBIANCO (CT)

- ▶ COSIRA SNC - RAGUSA (RG)
- ▶ POLIS SRL - RAGUSA (RG)
- ▶ ISPETTORIA SALESIANA SICULA - RAGUSA, CATANIA, PEDARA (CT),
- ▶ CANICATTI' (AG), PALERMO
- ▶ TENUTA DONNAFUGATA - MARSALA (TP), CONTESSA ENTELLINA (PA)
- ▶ AZIENDA AGRICOLA COS - VITTORIA (RG)
- ▶ ENOLEARIA SRL - PIAZZA ARMERINA (EN)
- ▶ SOCIETA' ART. CARACCILO BASILIO & C. SNC - CARLENTINI (SR)
- ▶ AZIENDA AGRICOLA MANDREDONNE DI S. E S. SNC - PALAZZOLO ACREIDE (SR)
- ▶ I.M.A.Z. SRL - RAGUSA (RG)
- ▶ R.E.I.L. SAS DI LINDA RUSSO & C. - MAZZARINO (CL)
- ▶ BONGIOVANNI SRL - MAZZARINO (CL)
- ▶ DITTA PRIVITELLO LIBORIA & FIGLI SNC - MAZZARINO (CL)
- ▶ ALTENE SRL - RAGUSA (RG)
- ▶ ELCAR SRL - MODICA (RG)
- ▶ ENOLOGICA CASSARA' SRL - ALCAMO (TP)
- ▶ CORSO LEGNAMI SRL - ALCAMO (TP)
- ▶ CARAMANNO ANTONINO & C. - FAVARA (AG)
- ▶ CANTINA SOCIALE VITICULTORI ASSOCIATI - CANICATTI' (AG)
- ▶ LICEO SCIENTIFICO STATALE "S. CANNIZZARO" - VITTORIA (RG)
- ▶ LBR DEMOLIZIONI SRL - MAZZARINO (CL)
- ▶ SOC. COOP. DI PROD. E LAVORO EUROPA 92 - CALTANISSETTA (CL)
- ▶ FRATELLI CONTORNO SRL - PALERMO (PA)
- ▶ HOTEL CONTE DI CABRERA PALADIEN - POZZALLO (RG)
- ▶ GAMBINO GROUP SRL - PALERMO (PA)
- ▶ DI BLASI IMPERMEABILIZZAZIONI SRL - GRAMMICHELE (CT)
- ▶ FRANTOI CUTRERA SNC - CHIARAMONTE GULFI (RG)
- ▶ MONCADA SOC. COOP. AGR. - ISPICA (RG)
- ▶ M.E.I.C. SERVICES SRL - GELA (CL)
- ▶ SPEEDY 97 SRL - LENTINI (SR)
- ▶ CANTINE COLOMBA BIANCA SOC. COOP. AGR. - CAMPOBELLO DI MAZARA (TP)
- ▶ CANTINE COLOMBA BIANCA SOC. COOP. AGR. - MAZARA DEL VALLO (TP)
- ▶ CEDIOF SRL - ISPICA (RG)
- ▶ MONCADA FRUTTA SRL - ISPICA (RG)
- ▶ ECOINERTI SRL - PACHINO (SR)
- ▶ SALUMIFICIO VALLE DEI TEMPLI SRL - AGRIGENTO (AG)

- ▶ COMUNE DI SAN MARCO D'ALUNZIO (ME)
- ▶ COMUNE DI GIARRATANA (RG)
- ▶ COMUNE DI VITA (TP)
- ▶ ENEL DISTRIBUZIONE
- ▶ ENEL INGEGNERIA E INNOVAZIONE - CONPHOEBUS (CT)
- ▶ ENEL GREEN POWER SPA - CABINE PRIMARIE SICILIA E CALABRIA
- ▶ UTENZE PRIVATE E DOMESTICHE

- ▶ **CONTRATTI DI O&M**
- ▶ Contratti di Operation & Maintenance su grossi impianti fotovoltaici per oltre 30 MWp di potenza installata:
- ▶ ECOSOLAR SRL - BUTERA (CL)
- ▶ FA.DA. SRL - CASTELTERMINI (AG)
- ▶ ENRISOL SRL - SANTA CROCE CAMERINA (RG)
- ▶ GREEN POWER SRL - SANTA CROCE CAMERINA (RG)
- ▶ ROCCHETTA SRL - LICATA (AG)
- ▶ AB AZIMUT SRL - VITTORIA (RG)
- ▶ DITTA INDIVIDUALE AMATO VINCENZO - VITTORIA (RG)
- ▶ CA.SA. ENERGY SRL - VITTORIA (RG)
- ▶ S.P.E.P. SRL - VALDERICE (TP)
- ▶ IMMOBILIARE ROCCHETTA SRL - LICATA (AG)
- ▶ S.C.A.R. SPA - RAGUSA (RG)
- ▶ SOCIETA' AGRICOLA LOMBARDIA SRL - ACATE (RG)
- ▶ BLUE.ENERGY SRL - POZZALLO (RG)
- ▶ MEGA IBLEA SRL - SCICLI (RG)
- ▶ FRANCESCO TINE' SRL - MODICA (RG)
- ▶ GREEN SUN ENERGY SRL - RAGUSA (RG)
- ▶ SIAZ SRL - PIAZZA ARMERINA (EN) C.DA TORRE DI PIETRA
- ▶ SIAZ SRL - PIAZZA ARMERINA (EN) C.DA COLLA CASALE
- ▶ POWER CEL SRL - POZZALLO (RG)
- ▶ CAFFE' MOAK SPA - MODICA (RG)
- ▶ IMMOBILIARE DURANTE SRL - CASTELVETRANO (TP)
- ▶ LA TRINACRIA DALLI CARDILLO SPA - AGRIGENTO (AG)
- ▶ ARTEMETAL SNC - RAGUSA (RG)
- ▶ NOTO GIOVANNI - CHIARAMONTE GULFI (RG)
- ▶ G.L.T. MARMI & GRANITI SRL - CAMPOBELLO DI LICATA (AG)
- ▶ AZIENDA AGRICOLA SCHININA' - RAGUSA (RG)

- ▶ CAREL SRL - POZZALLO (RG)
- ▶ GUARDIANO ESTER - RAGUSA (RG)
- ▶ SOC. AGRICOLA RINALDI SRL - MAZZARINO (CL)
- ▶ FC LEGNO SRL - FAVARA (AG)
- ▶ SIMAN SRL - MODICA (RG)
- ▶ AGRITERMINAL SRL - MODICA (RG)
- ▶ O.A.S.I. SS. MARIA - ACI SANT'ANTONIO (CT)
- ▶ TIDONA & CARFI' SOCIETA' AGRICOLA - RAGUSA
- ▶ SOCIETA' ART. CARACCILO BASILIO & C. SNC - CARLENTINI (SR)
- ▶ I.M.A.Z. SRL - RAGUSA (RG)
- ▶ R.E.I.L. SAS DI LINDA RUSSO & C. - MAZZARINO (CL)
- ▶ BONGIOVANNI SRL - MAZZARINO (CL)
- ▶ ALTENE SRL - RAGUSA (RG)
- ▶ ELCAR SRL - MODICA (RG)
- ▶ CARAMANNO ANTONINO & C. - FAVARA (AG)
- ▶ CANTINA SOCIALE VITICULTORI ASSOCIATI - CANICATTI' (AG)
- ▶ SOC. COOP. DI PROD. E LAVORO EUROPA 92 - CALTANISSETTA (CL)
- ▶ FRATELLI CONTORNO SRL - PALERMO (PA)
- ▶ GAMBINO GROUP SRL - PALERMO (PA)
- ▶ FRANTOI CUTRERA SNC - CHIARAMONTE GULFI (RG)
- ▶ MONCADA SOC. COOP. AGR. - ISPICA (RG)
- ▶ SPEEDY 97 SRL - LENTINI (SR)
- ▶ NB SOLAR SRL - ACATE (RG)
- ▶ ESCO ROMA SRL- ACATE (RG)
- ▶ TERRA SOL SOC. AGR. SRL - PACHINO (SR)
- ▶ SIRIAC SRL - ACATE (RG)
- ▶ FRUTTI DELLA TERRA SOC. AGR. SRL - PACHINO (SR)
- ▶ MOSTRAZZI SOLAR SRL - CHIARAMONTE GULFI (RG)
- ▶ DIPALBO SOCIETA' AGRICOLA SRL - PACHINO (SR)
- ▶ ESIF SOC. AGR. SRL - PACHINO (SR)
- ▶ SOC. AGRICOLA SAN LUIGI SRL - PACHINO (SR)
- ▶ TERREROSSE ENERGY Srl - POZZALLO (SR)
- ▶ SOC. AGR. HORUS 2 S.R.L - ACATE (RG)

Attività ESCo svolte

2015

Progettazione di attività di efficientamento energetico per amministrazione pubblica locale, mediante progetto di finanza per illuminazione pubblica.

2015-2016

Efficientamento energetico con EPC mediante relamping presso attività commerciale “La Cornice” a Modica (RG)

2016

Efficientamento energetico mediante EPC e O&M di parco fotovoltaico ad inseguimento biassiale di proprietà Mega2Energy s.r.l.

2016

Diagnosi energetica delle sedi ALLIANZ SPA CLD di Palermo, Catania e Ragusa

2016

Diagnosi energetica dello stabilimento MOAK SPA sito nella zona industriale Modica-Pozzallo

2016

Diagnosi energetica BANCA POPOLARE SANT’ANGELO Ag. n. 5 di Palermo

Banche, uffici finanziari ed assicurativi

- ▶ Impianto elettrico, allarme, trasmissione dati, telefonico, TV.CC
- ▶ BANCA AGRICOLA POPOL. DI RAGUSA - CENTRO DIREZ.LE SEDE DI RAGUSA
- ▶ BANCA ANTONVENETA (varie agenzie Sicilia)
- ▶ BANCA CARIGE (varie agenzie Sicilia)
- ▶ BANCA DEL POPOLO - SALA CONGRESSI TRAPANI
- ▶ BANCA DI PALERMO (varie agenzie Sicilia)
- ▶ BANCA DI ROMA (varie agenzie Sicilia)
- ▶ BANCA FIDEURAM (varie agenzie Sicilia)
- ▶ BANCA INTESA (varie agenzie Sicilia)
- ▶ BANCA MERCANTILE ITALIANA (varie agenzie Sicilia)
- ▶ BANCA NAZIONALE DEL LAVORO (varie agenzie Sicilia)
- ▶ BANCA POPOLARE DELL’ETNA (varie agenzie Sicilia)
- ▶ BANCA POPOLARE SANTA VENERA (varie agenzie Sicilia)
- ▶ BANCA POPOLARE SANT’ANGELO (varie agenzie Sicilia)
- ▶ BANCA SELLA (varie agenzie Sicilia)
- ▶ BANCO DI SICILIA (varie agenzie Sicilia)

- ▶ **CASSA RURALE ED ARTIGIANA (varie agenzie Sicilia)**
- ▶ **CREDITO EMILIANO (varie agenzie Sicilia)**
- ▶ **ISTITUTO SAN PAOLO TORINO (varie agenzie Sicilia)**
- ▶ **MONTE DEI PASCHI DI SIENA (varie agenzie Sicilia)**
- ▶ **UNICREDIT (varie agenzie Sicilia)**
- ▶ **BANCA DI CREDITO COOPERATIVO (varie agenzie Sicilia)**

- ▶ **BANCA DI CREDITO COOP. DI CITTANOVA - CENTRO CONVEGNI**
- ▶ Impianto elettrico, impianto audio video, impianto videoconferenza, impianto traduzione simultanea.
- ▶ **CREDITO ITALIANO (varie agenzie Sicilia)**
- ▶ Manutenzione accesso bussole (in Consorzio Cicos COMETA).
- ▶ Realizzazione impianto trasmissione dati
- ▶ **RAS ASSICURAZIONI - AGENZIE DI PALERMO, CALTANISSETTA, RAGUSA, MESSINA, CAGLIARI, SASSARI, CATANIA, REGGIO CALABRIA, CAPO D'ORLANDO, BARCELLONA**
- ▶ Manutenzione straordinaria - opere edili - condizionamento.
- ▶ **SOCIETA' DI BANCHE SICILIANE SEDE DI CALTAGIRONE - ARCHIVIO**
- ▶ Impianti: antincendio, spegnimento ad Halon.

Comuni ed enti pubblici

- ▶ **ASSESSORATO AGRICOLTURA E FORESTE DI RAGUSA**
- ▶ Impianto elettrico uffici.
- ▶ **BASE NATO COMISO**
- ▶ Controllo accessi, impianto sicurezza.
- ▶ **COMUNE DI BAGHERIA (PA)**
- ▶ Adeguamento alle Norme CEI della Scuola Media "G.Carducci e dell' "IV Scuola Media".
- ▶ **COMUNE DI GANGI (PA)**
- ▶ Adeguamento impianto elettrico Caserma Carabinieri, Scuola Elementare, Piscina comunale, Biblioteca, Acquedotto, Palestra Comunale, Campo sportivo ed altri edifici comunali.
- ▶ **COMUNE DI PALMA DI MONTECHIARO**
- ▶ Realizzazione impianto termico municipio.

- ▶ **COMUNE DI RAGUSA AULA CONSILIARE COMUNE**
- ▶ Realizzazione impianto sonorizzazione ed impianto di ripresa.
- ▶ **COMUNE DI RAGUSA IMPIANTO POLISPORTIVO DI RAGUSA**
- ▶ Adeguamento impianto elettrico e manutenzione straordinaria.
- ▶ **COMUNE DI PORTOFERRAIO ISOLA D'ELBA - AUDITORIUM E CINEMATOGRAFO**
- ▶ Realizzazione impianto elettrico - impianto audio video - impianto cinematografico Dolby - videoconferenza - traduzione simultanea - impianto montascale per disabili - opere murarie - tinteggiatura.
- ▶ **COMUNE DI PRIOLO (SR)**
- ▶ Adeguamento impianto elettrico edificio scolastico di Largo Scuole.
- ▶ **COMUNE DI TRAPANI**
- ▶ Lavori di realizzazione impianti tecnici ed elettrici in conformità alla L.46/90 Conservatorio musicale "A.Scontrino".
- ▶ **DIREZIONE DIDATTICA 4° CIRCOLO DI RAGUSA**
- ▶ Impianto telefonico sede 4° Circolo, impianto telefonico Scuola Palazzello, impianto telefonico Scuola P.Vetri.
- ▶ **FERROVIE DELLO STATO**
- ▶ Adeguamento impianto elettrico locali stazione ferroviaria di Modica.
- ▶ **IMPDAP - Sede di SIRACUSA**
- ▶ Realizzazione impianto elettrico presso Caserma Provinciale Carabinieri di Siracusa.
- ▶ **INAIL DI SIRACUSA**
- ▶ Realizzazione impianto antincendio - impianto di spegnimento ad Argon - Impianto rilevazione fumi - impianto di emergenza.
- ▶ **MINISTERO DI GRAZIA E GIUSTIZIA (REGIONE SICILIA)**
- ▶ Realizzazione impianto elettrico Centro di Prima accoglienza di Caltanissetta, comprensiva di illuminazione esterna.
- ▶ **MINISTERO DELLA GIUSTIZIA CASA CIRCONDARIALE SIRACUSA**
- ▶ Realizzazione impianto antintrusione locale armeria.
- ▶ **POSTE ITALIANE SPA AGENZIA DI VILLADORO (EN)**
- ▶ Realizzazione impianto elettrico.

- ▶ **PROVINCIA REGIONALE DI RAGUSA**
- ▶ Contratto di manutenzione per gli anni 1999/2000/2001 impianti antincendio, rilevazione e spegnimento degli immobili di pertinenza Provinciale.
- ▶ **QUESTURA DI RAGUSA - VIA DANTE RAGUSA**
- ▶ Realizzazione impianto rilevazione fumi.
- ▶ **SOPRINTENDENZA AI BENI CULTURALI ED AMBIENTALI DI RAGUSA**
- ▶ Impianto elettrico e di illuminazione.
- ▶ **UFFICIO TECNICO ERARIALE (UFFICIO DEL TERRITORIO)**
- ▶ Impianto antincendio, impianto illuminazione, fornitura corpi illuminanti, adeguamento impianto elettrico alla legge 626/94.
- ▶ **C.C.I.A.A. DI RAGUSA**
- ▶ Messa in sicurezza copertura locale servizi igienici e impianto climatizzazione asservito a otto uffici del piano primo.
- ▶ **PREFETTURA DI RAGUSA**
- ▶ Realizzazione di impianto di videosorveglianza (TVCC) della Prefettura di Ragusa.

Aziende ospedaliere

- ▶ **AUSL N° 7 di Ragusa**
- ▶ Adeguamento impianto elettrico norme CEI e realizzazione impianto di condizionamento
- ▶ **POLIAMBULATORIO DI ISPICA (RG).**
- ▶ Nuova realizzazione impianto elettrico
- ▶ **POLIAMBULATORIO DI DONNALUCATA (RG).**
- ▶ Realizzazione impianto elettrico ed illuminazione Centro trasfusionale Ospedale G.B. Odierna.
- ▶ **RITIRO EUGENIO CRISCIONE LUPIS (Casa Riposo per anziani)**
- ▶ Adeguamento impianto elettrico alla legge 46/90 dell'intero stabile e realizzazione impianto elettrico ala nuova.
- ▶ **STRUTTURA RESIDENZIALE PSICHIATRICA LUINO (VA)**
- ▶ Ristrutturazione e sistemazione esterna, impianto elettrico, illuminazione, idrico sanitario, antincendio, diffusione sonora, chiamata di emergenza, videocitofonico, climatizzazione.
- ▶ **U.S.L. N° 23 - RAGUSA**
- ▶ Realizzazione linea condizionamento Ospedale Civile - Ragusa.

Aziende private

- ▶ **ALLEVAMENTI IBLEI SRL - LOCALI COMMERCIALI C/DA URNIA-SBRIZZA**
- ▶ **MODICA - (RG)**
- ▶ Impianti: elettrico, trasmissione dati, allarme.
- ▶ **C.D.V. REVISIONI AUTO ZONA INDUSTRIALE - RAGUSA**
- ▶ Impianti: elettrico, telefonico, trasmissione dati capannone.
- ▶ **C.O.I.R.A CONSORZIO IBLEO REVISIONI AUTO ZONA INDUSTRIALE - RAGUSA**
- ▶ Impianti: elettrico, telefonico, trasmissione dati capannone.
- ▶ **CONSORZIO AREA SVILUPPO INDUSTRIALE DI RAGUSA**
- ▶ Impianto elettrico Uffici.
- ▶ **GALA LATTE - STABILIMENTO DI RAGUSA (LATTE SOLE)**
- ▶ Impianto elettrico ed assistenza.
- ▶ **LEGGIO SALVATORE & C. - RAGUSA**
- ▶ Realizzazione impianto elettrico - illuminazione- telefonico - allarme - TV.CC.
- ▶ **OFFICINE RIUNITE SRL - RAGUSA**
- ▶ Impianto elettrico capannone Zona industriale.
- ▶ **PUNTO BRICO (SIDERALL SUD) - RAGUSA**
- ▶ Impianto elettrico, illuminazione, TV.CC - Impianto Idrico Antincendio.
- ▶ **STRANO SPA - RAGUSA**
- ▶ Realizzazione impianto elettrico - illuminazione- telefonico - impianto idrico antincendio.
- ▶ **TEAM TMT - POLIS IMMOBILIARE - RAGUSA**
- ▶ Realizzazione impianto elettrico - illuminazione- telefonico - videocitofonico.
- ▶ **VEMACAR - PALERMO**
- ▶ Realizzazione impianto elettrico - illuminazione- allarme.

Ristorazione, negozi, centri commerciali e sale da gioco

- ▶ **CEIF SOC. COOP. A R.L. CENTRO COMM.LE IPERCOOP RAGUSA**
- ▶ Canalizzazione elettrica, impianto elettrico, impianti speciali galleria e unità commerciali.
- ▶ **SALA BINGO ENNA**
- ▶ Realizzazione impianto elettrico MT/bt - impianto condizionamento, impianti speciali (gioco, antintrusione, rilevazione, reti dati, impianto idrico e antincendio).
- ▶ **EMPIRE BUSINESS PUNTO VENDITA TELEFONO PIU' DI RAGUSA**
- ▶ Opere edili, pitturazioni, realizzazione impianto elettrico, illuminazione, allarme.
- ▶ **FOTO OTTICA DI RANDISI - RAGUSA**
- ▶ Realizzazione impianto elettrico - illuminazione.
- ▶ **GI.L.C. IMPIANTI SRL - MULTISALA RAGUSA**
- ▶ Canalizzazioni elettriche.
- ▶ **GIOIELLERIA MANGIACARNE - RAGUSA**
- ▶ Realizzazione impianto elettrico - illuminazione.
- ▶ **KOLMAN'S SNC NEGOZIO DIVANI & DIVANI BY NATUZZI DI CATANIA**
- ▶ Realizzazione impianto elettrico - illuminazione - impianto idrico Antincendio.
- ▶ **MIROGLIO NEGOZI "MOTIVI" E "OLTRE" - CENTRO COMMERCIALE AUCHAN**
- ▶ **CATANIA E MELILLI**
- ▶ Realizzazione impianto elettrico, illuminazione. Negozi di Palermo, Catania, Ragusa, Agrigento, Messina, Caltanissetta, Trapani, Siracusa, Catania, Melilli.
- ▶ **MC DONALD'S**
- ▶ Realizzazione impianto elettrico, allarme, trasmissione dati, telefonico. Punto ristoro di Misterbianco, Soverato, Palermo, Taranto, Lecce, Melilli (Auchan), Belpasso.
- ▶ **PANICALI & PARTNERS - LIMONI PROFUMERIE**
- ▶ Realizzazione impianto elettrico, allarme, trasmissione dati, diffusione sonora. Negozio di Ragusa Oviessa, Ragusa C.C. Le Masserie, Palermo, Palermo via Strasburgo.

- ▶ **STEFANEL**
- ▶ Realizzazione impianto elettrico, illuminazione. Negozi di Siracusa, Ragusa, Acireale, Belpasso.
- ▶ **TIM NEGOZIO DI RAGUSA**
- ▶ Realizzazione impianto elettrico, illuminazione, diffusione sonora.
- ▶ **T'STORE TRUSSARDI**
- ▶ Realizzazione impianto elettrico, illuminazione, diffusione sonora. Negozi di Siracusa, Gela, Messina.
- ▶ **WHITESUN COKA CLUB**
- ▶ Impianto elettrico, allarme. Sede di Orta di Atella, Martina Franca, Caltagirone, Napoli.
- ▶ **H&G ENTSORGUNGSSYSTEME GMBH**
- ▶ Installazione apparecchiature nei negozi "LIDL".

Enel

- ▶ **ENEL SPA**
- ▶ Impianto rilevazione fumi, adeguamento impianto elettrico uffici, ai sensi della legge 46/90 e del D.L. 626/94. Sede di Ragusa, Modica.
- ▶ **ENEL SPA**
- ▶ Aggiudicazione di N° 1 Lotto, per la sostituzione di contatori di misura elettronici, per la zona di Siracusa.
- ▶ **ENEL SPA**
- ▶ Aggiudicazione di N° 2 Lotti, per la sostituzione di contatori di misura elettronici per la zona di Ragusa.
- ▶ **ENEL SPA**
- ▶ Gestione utenza zona di Ragusa e zona di Modica
- ▶ **ENEL (SEI) - NUOVA SEDE DI MODICA**
- ▶ Realizzazione impianto elettrico, trasmissione dati, condizionamento. Sede di Modica, di Giarre.
- ▶ **ENEL SI**
- ▶ Realizzazione impianti Punto Enel in franchising Punti vendita di via Mongibello N° 164 in Ragusa e via Torino N° 58 in Pozzallo.
- ▶ **ENEL GAS**
- ▶ Letture contatori Gas Metano. Comuni di Ragusa, Avola, Noto.

- ▶ **ENEL ENERGIA SPA**
- ▶ Contratto aperto per installazione prodotti “Enel Green Solution” (caldaie, scaldacqua, climatizzatori, fotovoltaico)
- ▶ **E-DISTRIBUZIONE**
- ▶ Letture contatori elettronici. Zona di Ragusa, Siracusa, Catania, Messina, Enna, Caltanissetta, Agrigento.
- ▶ **E-DISTRIBUZIONE**
- ▶ Sostituzione massiva Contatori Elettronici 2° Generazione. Zona di Caltanissetta ed Enna.

Telefonia

- ▶ **E.T.S. S.R.L.**
- ▶ Installazione apparati WIND Zona SICILIA.
- ▶ **E.T.S. S.R.L. (OMNITEL) GALLERIE AUTOSTRADA ME-PA**
- ▶ Coperture radiomobili gallerie autostradali Capo D’Orlando, Petrarò, Tindari, Capo di Calavà.
- ▶ **E.T.S. S.R.L. (OMNITEL) GALLERIE AUTOSTRADA CT-PA**
- ▶ Coperture radiomobili gallerie autostradali Cappuccini San Nicola, Scaldaferro.
- ▶ **PER CONTO ITEL**
- ▶ Abbonati telef. zona Campania.
- ▶ **PER CONTO ITEL**
- ▶ Abbonati telefonici zona Basilicata-Calabria.
- ▶ **PER CONTO ITEL**
- ▶ Abbonati telefonici prov. di Ragusa.
- ▶ **TELECOM C.S.O.T. PALERMO**
- ▶ Impianto elettrico Centro Direzionale Via U. La Malfa.

Industria

- ▶ **SOMICEM SPA - RAGUSA**
- ▶ Adeguamento impianto elettrico alla legge 46/90 e D.L.626/94 locali bar, piscina, giardino, campi tennis del Centro Ricreativo Cral Torri D'argento.
- ▶ **SOMICEM SPA - RAGUSA**
- ▶ Controllo accessi, Adeguamento impianto elettrico alla legge 46/90 impianto antideflagrante locali spogliatoi e sevizi, officine, capannoni centro Olii, quadri pozzi Area Logistica C.da Colombardo.
- ▶ **SOMICEM SPA - RAGUSA**
- ▶ Impianto elettrico Centro Mostringiano Priolo - (SR).
- ▶ **SOMICEM SPA - RAGUSA**
- ▶ Adeguamento impianto elettrico Centro Pontile Magnisi (SR).
- ▶ **SOMICEM SPA - RAGUSA**
- ▶ Adeguamento impianto elettrico alla legge 46/90 e D.L.626/94 Palazzina Uffici di Via Ducezio- Ragusa.
- ▶ **SOMICEM SPA - RAGUSA**
- ▶ Contratto per servizi di manutenzione impianti elettrici anni 1996/97/98/99.
- ▶ **TECNICS SPA**
- ▶ Torre faro per illuminazione S.P. Pozzallo (RG)
- ▶ **CEFLA SC - SNAM RETE GAS**
- ▶ Attività di manutenzione straordinaria e ordinaria presso Stabilimento di Mazara del Vallo (TP)
- ▶ **CEFLA SC - ENIMED**
- ▶ Attività specialistica di assistenza su impianto di cogenerazione presso Stabilimento CRO di Ragusa (RG)
- ▶ **ST MICROELECTRONICS**
- ▶ Realizzazione quadro elettrico BT Mensa Aziendale presso Stabilimento di Catania (CT)
- ▶ **PLAST PROJECT**
- ▶ Realizzazione quadro elettrico BT Power Center e collegamenti presso Stabilimento di Noto (SR)

Certificazioni



PISACANE SRL
Via A. Sordi, 10 - 97100 RAGUSA (RG)

Sede oggetto di certificazione:
Via A. Sordi, 10 - 97100 RAGUSA (RG)

Bureau Veritas Italia S.p.A. certifica che il sistema di gestione dell'organizzazione sopra indicata è stato valutato e giudicato conforme ai requisiti della norma di sistema di gestione seguente

ISO 14001:2015

Campo di applicazione

Progettazione, installazione di impianti tecnologici: impianti elettrici, televisivi, impianti di reti di telecomunicazioni e trasmissione dati, di allarme e TVCC. Progettazione ed installazione di impianti fotovoltaici. Installazione di impianti termici. Assemblaggio quadri elettrici.

Certificazione rilasciata in conformità al Regolamento Tecnico ACCREDIA RT-09
Settore/ IAF: **19,28**

Data della certificazione originale:	24 ottobre 2017
Data di scadenza precedente ciclo di certificazione:	23 ottobre 2020
Data dell'Audit di certificazione / rinnovo:	8 ottobre 2020
Data d'inizio del presente ciclo di certificazione:	09 novembre 2020

Soggetto al continuo e soddisfacente mantenimento del sistema di gestione questo certificato è valido fino al: **23 ottobre 2023**

N° Certificato - Emissione: IT301775-1 del: **09 novembre 2020**


GIORGIO LANZAFAME - Local Technical Manager


SGR N° 0080

Indirizzo dell'organismo di certificazione:
Bureau Veritas Italia S.p.A., Viale Monza, 347 - 20126 Milano, Italia

Ulteriori chiarimenti sul campo di applicazione di questo certificato e sui requisiti applicabili della norma del sistema di gestione possono essere ottenuti consultando l'organizzazione. Per verificarne la validità di questo certificato consultare il sito www.bureauveritas.it



PISACANE SRL
Via A. Sordi, 10 - 97100 RAGUSA (RG)

Sede oggetto di certificazione:
Via A. Sordi, 10 - 97100 RAGUSA (RG)

Bureau Veritas Italia S.p.A. certifica che il sistema di gestione dell'organizzazione sopra indicata è stato valutato e giudicato conforme ai requisiti della norma di sistema di gestione seguente

ISO 9001:2015

Campo di applicazione

Progettazione, installazione di impianti elettrici ed elettronici. Progettazione ed installazione di impianti fotovoltaici. Installazione di impianti termici. Assemblaggio quadri elettrici. Sistema di gestione valutato secondo le prescrizioni del Regolamento Tecnico RT-05
Settore/ IAF: **19, 28**

Data della certificazione originale:	31 maggio 2010
Data di scadenza precedente ciclo di certificazione:	28 maggio 2019
Data dell'Audit di certificazione / rinnovo:	21 maggio 2019
Data d'inizio del presente ciclo di certificazione:	28 maggio 2019

Soggetto al continuo e soddisfacente mantenimento del sistema di gestione questo certificato è valido fino al: **28 maggio 2022**

N° Certificato - Revisione: IT235350-1 del: **28 maggio 2019**


ANDREA VALPIVA - Local Technical Manager


SGR N° 0084

Indirizzo dell'organismo di certificazione:
Bureau Veritas Italia S.p.A., Viale Monza, 347 - 20126 Milano, Italia

La presente certificazione si intende riferita agli aspetti gestionali dell'impresa nel suo complesso ed è utilizzabile a fini della qualificazione delle imprese di costruzione in base dell'articolo 34 del D. Lgs. 302/2016 e s.m.i. e Linee Guida Anec applicabili. La validità del presente certificato è consultabile sul sito www.certification.bureauveritas.it. Per informazioni puntuali e aggiornate circa eventuali variazioni intervenute nello stato della certificazione di cui al presente certificato, si prega di contattare l'indirizzo e-mail registro-certificati@bureauveritas.com

Bureau Veritas Certification



PISACANE SRL
Via A. Sordi, 10-97100 Ragusa (RG) - Italy

Sede Oggetto di certificazione:
Via A. Sordi, 10-97100 Ragusa (RG) - Italy

Bureau Veritas Italia S.p.A. certifica che il sistema di gestione dell'organizzazione sopra indicata è stato valutato e giudicato conforme ai requisiti della norma di sistema di gestione seguente

ISO 45001:2018

Campo di applicazione

Progettazione, installazione di Impianti tecnologici: impianti elettrici, televisivi, Impianti di reti di telecomunicazioni e trasmissioni dati, di allarme e TVCC. Progettazione ed installazione di impianti fotovoltaici. Installazione di impianti termici. Assemblaggio quadri elettrici.

Settore IAF: **19,28**

Data della certificazione originale:	06-Novembre-2020
Data di scadenza precedente ciclo di certificazione:	NA
Data dell'Audit di certificazione / rinnovo:	10-Ottobre-2020
Data d'inizio del presente ciclo di certificazione:	06-Novembre-2020

Soggetto al continuo e soddisfacente mantenimento del sistema di gestione questo certificato è valido fino al: **05-Novembre-2023**

N° Certificato - Versione: **IT302328 - 1** Data di emissione: **06-Novembre-2020**

Organizzazione precedentemente certificata secondo la OHSAS 18001 dal: **07-Novembre-2017**


GIORGIO LANZAFAME - Local Technical Manager


SCR N° 008P

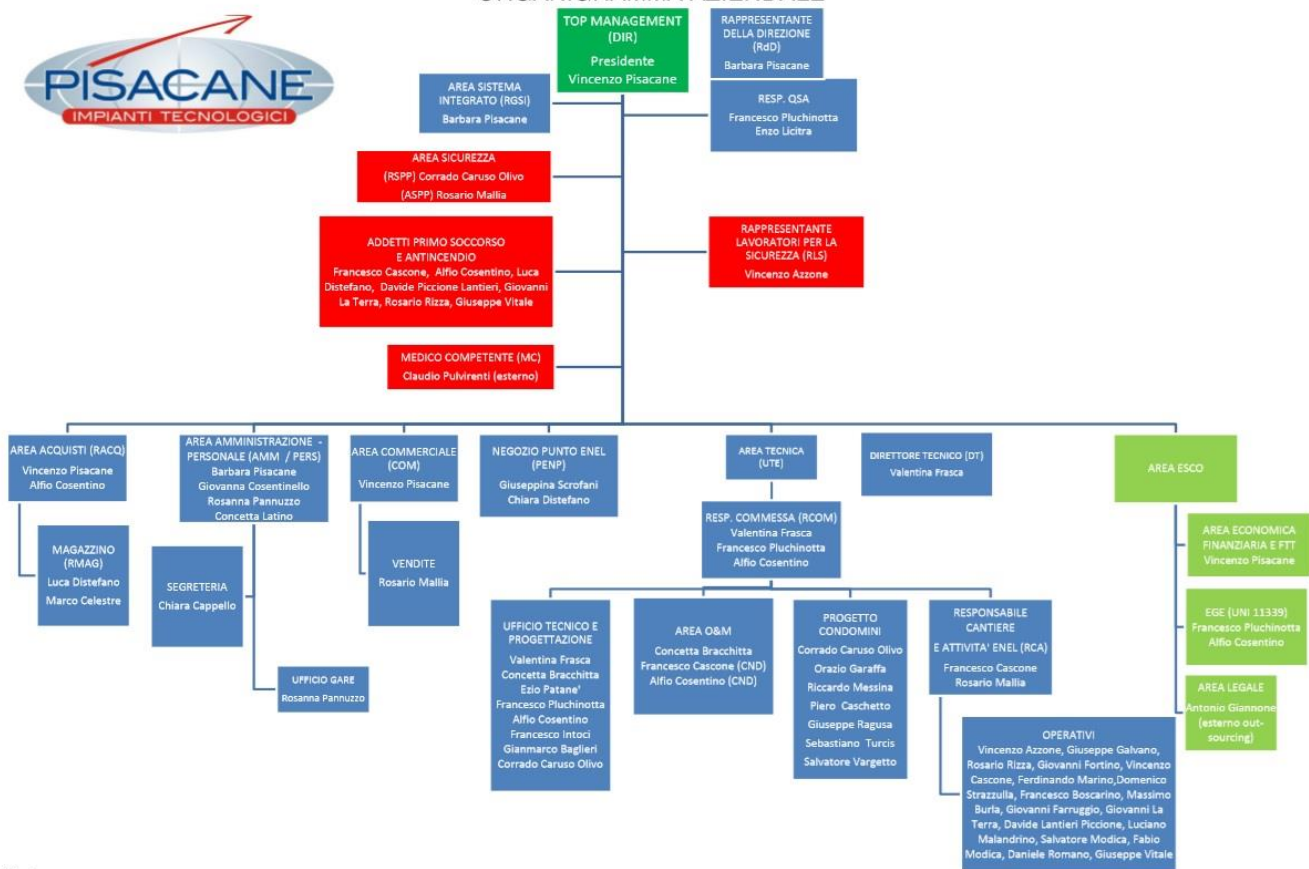
Indirizzo dell'organismo di certificazione:
Bureau Veritas Italia S.p.A., Viale Monza, 347 - 20126 Milano, Italia

Ulteriori chiarimenti sul campo di applicazione di questo certificato e sui requisiti applicabili della norma del sistema di gestione possono essere ottenuti consultando l'organizzazione.
Per controllare la validità di questo certificato consultare il sito www.bureauveritas.it

Organigramma



ORGANIGRAMMA AZIENDALE



ALL 3
REV. 7 DEL 01/10/2020